

VYVRTÁVACÍ HLAVY UNIVERZÁLNÍ – Vhu
UNIVERSALE AUSBOHRKÖPFE – Vhu
УНИВЕРСАЛЬНЫЕ РАСТОЧНЫЕ ГОЛОВКИ – Vhu



LEGENDA – BESCHREIBUNG – ОБОЗНАЧЕНИЕ

- 5 – spojka – Kupplung – муфта
- 6 – brzdící kroužek – Bremsring – тормозное кольцо
- 27 – saně – Schlitten – салазки
- 34 – šroub – Schraube – винт
- 41 – šnek se stupnicí – Schnecke – червяк со шкалой
- 46 – těleso – Körper – корпус
- 50 – zastavovací tyč – Haltestab – остановочная штанга
- K – kuželová stopka – Kegelschaft – конический хвостовик

Vhu – jako vyvrtávací přístroj – značně rozšiřuje možnosti vyvrtávacích strojů, vrtaček, frézek apod. Hlavy se používají k přesnému vyvrtávání válcových otvorů a obrábění vnějších válcových ploch. Při použití samočinného posuvu saní lze hlavou obrábět čelní plochy otvorů, zapichovat a vyvrtávat kuželové plochy.

Posuv saní je seřiditelný ve 3 až 4 hodnotách a vypíná se při jejich vysunutí na nastavený doraz kolíčkovou spojkou. Posuv je odvozen od rotačního pohybu hlavy za předpokladu, že je zvolen jeden z posuvů, spojka je zasunuta a brzdící kroužek je zastaven zastavovací tyčí.

Šroub (34) slouží k rychlému přesunutí saní a šnek se stupnicí naopak k nastavování rozměru při přesném vyvrtávání (1 dílek = vysunutí saní o 0,05 mm).

Hlavy jsou dodávány včetně základního příslušenství v dřevěné kazetě. Upínací kuželová stopka je vyměnitelná a není součástí příslušenství, a proto je třeba ji objednávat zvlášť.

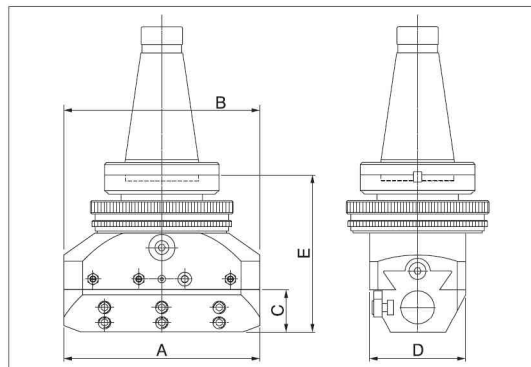
Hlavy Vhu 110/Vhu 160 jsou modifikací základního provedení Vhu 80/Vhu 125 - mají prodloužené saně včetně prodlouženého šroubu.

ZÁKLADNÍ TECHNICKÉ PARAMETRY – TECHNISCHE GRUNDDATEN – ОСНОВНЫЕ ТЕХНИЧЕСКИЕ ДАННЫЕ

	Vhu	36	56	80	110	125	160
Pohyb saní – Schlittenverschiebung – Перемещение салазок	max. [mm]	36	56	80	110	125	160
Obráběný průměr čela – Durchmesser der Stirnfläche – Обрабатываемый диаметр торцевой части	max. [mm]	230	320	380	430	610	690
Vyvrtávaný průměr – Ausbohrdurchmesser – Расточный диаметр	max. [mm]	225	360	410	450	650	720
Samočinný posuv – Automatischer Vorschub – Автоматическая подача	[mm.ot ⁻¹] [mm.u ⁻¹] [mm/ob.]	0,02 0,04 0,06	0,05 – 0,10 – 0,15 – 0,20				
Ruční rychloposuv – Handschnellvorschub – Ручная скоростная подача	[mm.ot ⁻¹] [mm.u ⁻¹] [mm/ob.]	3				4	
Přesnost nastavování – Einstellgenauigkeit – Точность настройки							
Průměr upínacích otvorů – Durchmesser der Spannbohrungen – Диаметр зажимных отверстий	dH8 [mm]	16	25			32	
Hmotnost hlavy/kazety – Gewicht des Kopfes/der Kassete – Масса головки/кассеты	[kg]	2,1/5,3	7,5/18,6	8,1/19,0	8,4/19,5	12,4/33,0	13,8/34,3
Kuželové stopky – Kegelschäfte – Конические хвостовики	VK	VK360	VK800, VK801		VK801		
Rozměry kazety – Kasseten Abmessungen – Размеры кассеты	[mm]	320 × 270 × 85	490 × 350 × 165			540 × 380 × 170	

ZÁKLADNÍ ROZMĚRY – HAUPTABMESSUNGEN – ОСНОВНЫЕ РАЗМЕРЫ

	Kód – Code – Код	A	B	C	D	E
Vhu 36	201.146 (model C)	78	78	28	53	100
Vhu 56	201.153 (model C)	115	115	36	80	134
Vhu 80	201.160 (model C)	140	140	36	80	134
Vhu 110	201.177 (model C)	165	140	36	80	134
Vhu 125	201.184 (model C)	190	190	42	92	151
Vhu 160	201.191 (model C)	225	190	42	92	159



Vhu – als Ausbohrgerät - vergrößert erheblich die Möglichkeiten der Bohrwerken, Bohr- und Fräsmaschinen u. a. Die Köpfe werden zum präzisen Ausbohren der zylindrischen Bohrungen und Bearbeiten der zylindrischen Aussenflächen gebraucht. Der Kopf kann durch die Verwendung des automatischen Vorschubs stirnsenken (plandrehen), der Kegelflächen einstechen und ausbohren. Der Schlitten-vorschub ist in 3 oder 4 Stufen einstellbar und schaltet sich automatisch am eingestellten Anschlag durch die Stiftkupplung aus. Der Vorschub ist aus der Drehbewegung des Kopfes hergeleitet unter der Voraussetzung, dass eine von der Vorschubstufen gewählt, der Stift der Stiftkupplung eingeschoben und der Bremsring durch den Haltestab abgestellt ist.

Die Schraube (34) dient zum schnellen Verschieben des Schlittens und die Schnecke mit der Skala dient im Gegenteil zum genauen Einstellen der Abmessung. (1 Teilstrich = Schlittenverschiebung 0,005 mm) Die Köpfe werden mit dem Grundzubehör in den Holzkassetten geliefert. Der Kegelschaft ist austauschbar und ist nicht im Grundzubehör eingeschlossen und es ist notwendig diesen extra zu bestellen.

Der Kopf Vhu 110 / Vhu 160 ist eine Modifikation der Grundausführung Vhu 80 / Vhu 125 - er hat den verlängerten Schlitten und die verlängerte Schraube.

Vhu – в качестве расточного прибора – в значительной степени расширяет возможности применения расточных, сверлильных, фрезерных станков и т.п. Данные головки применяются для точного сверления цилиндрических отверстий и для обработки внешних цилиндрических поверхностей. При использовании автоматической подачи салазок с помощью головки можно проводить обработку торцевой поверхности отверстий, проточку канавок и расточку конических поверхностей.

Подача салазок регулируется в пределах 3–4 значений и выключается при их выдвигении до отрегулированного упора с помощью штифтовой муфты. Подача производится от вращающегося движения головки при условии выбора одной из ступеней подачи, муфта задвинута и тормозное кольцо остановлено при помощи стопорного стержня.

Болт (34) применяется для скоростного перемещения салазок и червяк со шкалой наоборот используется для регулировки размера при точной расточке (одно деление равно выдвигению салазок на 0,05 мм).

Головки поставляются вместе с основными принадлежностями в деревянном футляре. Зажимной конический хвостовик является взаимозаменяемым и не входит в объем принадлежностей, в следствие чего его следует заказывать отдельно.

Головки Vhu 110 /Vhu 160 представляют собой модификацию стандартного исполнения Vhu 80/Vhu 125-оснащены удлиненными салазками, включая удлиненный болт.



Vhu 36

Vhu 56

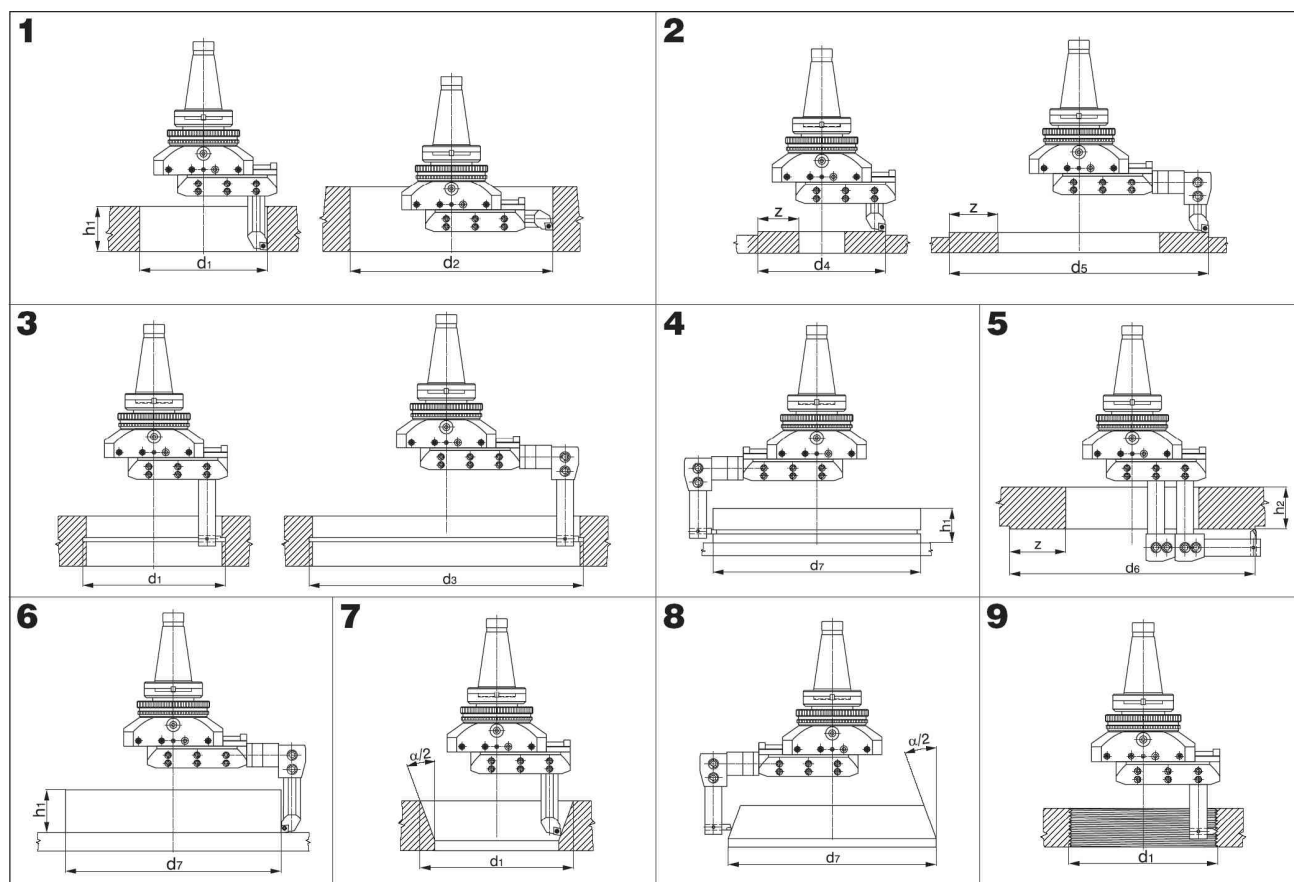
Vhu 80

Vhu 125

ZÁKLADNÍ STROJNÍ OPERACE PROVÁDĚNÉ POMOCÍ Vhu

ELEMENTARE ARBEITSGÄNGE, DIE MITTELS Vhu REALISIERBAR SIND

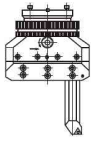
ОСНОВНЫЕ СТАНОЧНЫЕ ОПЕРАЦИИ ВЫПОЛНЕННЫЕ ГОЛОВКАМИ Vhu



	Z _{max} [mm]	d _{max} [mm]							h _{max} [mm]	
		d ₁	d ₂	d ₃	d ₄	d ₅	d ₆	d ₇	h ₁	h ₂
Vhu 36	36	92	160	225	88	230	200	200	45	80
Vhu 56	56	170	250	360	210	320	300	280	125	85
Vhu 80	80	210	300	410	180	380	380	320	125	110
Vhu 110	110	270	340	450	240	430	430	370	125	110
Vhu 125	125	280	390	650	245	610	600	530	205	115
Vhu 160	160	350	480	720	340	690	690	610	205	115

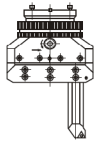
POPIS – BESCHREIBUNG – ОПИСАНИЕ

1	Vyvtávání otvoru	Ausbohren	Расточка отверстий
2	Zarovnávání předního čela	Stirnsenken, Plandrehen	Цекование
3	Vnitřní zapichování	Inneneinstechen	Протачивание внутренней канавки
4	Vnější zapichování	Ausseneinstechen	Протачивание внешней канавки
5	Zarovnávání zadního čela	Stirnsenken von hinten	Цекование задних опорных поверхностей
6	Obrábění vnější válcové plochy	Bearbeiten der zylindrischen Aussenflächen	Обработка внешних цилиндрических поверхностей
7	Vyvtávání kuželového otvoru	Kegelausbohren	Расточка конических отверстий
8	Obrábění vnější kuželové plochy	Bearbeiten der kegeligen Aussenflächen	Обработка внешних конических поверхностей
9	Řezání závitu	Gewindeschneiden	Нарезка резьбы



deutsch

VERKAUFGARNITUREN - ZUBEHÖRSPEZIFIKATION					TABELLEN- NUMMER
A	B	C	D	T	
Ausbohrkopf Vhu ohne Zubehör	Ausbohrkopf Vhu mit Grundzubehör	Vhu mit Komplettzubehör ohne WSP			201
					202
					203
					204
					205
					206
					207
					208
					301
					302
					303
					304
					305
					305
					306
					306
					307
					308
					309
				WSP	
KARTON- VERPACKUNG	HOLZKASSETTE	HOLZKASSETTE	HOLZKASSETTE	VERPACKUNG	HOLZKASSETTE

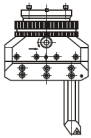


deutsch

TABELLEN- NUMMER	ZUBEHÖRLISTE	Vhu						BEZEICHNUNGSKODE DER GARNITUR
		x - Zeilennummer der zugehörigen Tabelle xx - Stückzahl in der Garnitur						
		36	56	80	110	125	160	
201	Halter mit Schraube x xx	1 1 St.	2 1 St.	3 1 St.	4 1 St.	5 1 St.	6 1 St.	A Ausbohrkopf in Kartonverpackung Vhu 36 - A / 201 207 Vhu 56 - A / 201 214 Vhu 80 - A / 201 221 Vhu 110 - A / 201 238 Vhu 125 - A / 201 245 Vhu 160 - A / 201 252
202	Halter		1 2 St.	2 2 St.	2 2 St.	3 2 St.	3 2 St.	
203	Satz der Distanzbuchsen	1 1 Satz	2 1 Satz	2 1 Satz	2 1 Satz	3 1 Satz	3 1 Satz	
204	Reduzierhülse	1 1 St.	2 1 St.	2 1 St.	2 1 St.	4 1 St.	4 1 St.	
205	Haltestab	1 1 St.	2 1 St.	2 1 St.	2 1 St.	3 1 St.	3 1 St.	
206	Schraubendreher mit Quergriff	1 1 St.	1 1 St.	1 1 St.	1 1 St.	1 1 St.	1 1 St.	B Ausbohrkopf, Grundzubehör, Holzkassette Vhu 36 - B / 201 269 Vhu 56 - B / 201 276 Vhu 80 - B / 201 283 Vhu 110 - B / 201 290 Vhu 125 - B / 201 306 Vhu 160 - B / 201 313
207	Schraubendrehereinsatz	1 1 St.	1+2 1 St.	1+2 1 St.	1+2 1 St.	1+2 1 St.	1+2 1 St.	
208	Schraubendreher	1 1 St.	1+2 1 St.	1+2 1 St.	1+2 1 St.	1+2 1 St.	1+2 1 St.	
301	Ausdrehmeißel	1+2 1 St.	2 1 St.	2 1 St.	2 1 St.	2 1 St.	2 1 St.	C Ausbohrkopf, Grundzubehör, Meißelzubehör, Holzkassette Vhu 36 - C / 201 146 Vhu 56 - C / 201 153 Vhu 80 - C / 201 160 Vhu 110 - C / 201 177 Vhu 125 - C / 201 184 Vhu 160 - C / 201 191
302	Wendeplattenhalter VBD STFOR 11	1 1 St.	1 1 St.	1 1 St.	1 1 St.	1 1 St.	1 1 St.	
303	Wendeplattenhalter VBD STFCR 11	1 1 St.	2 1 St.	2 1 St.	2 1 St.	3 1 St.	3 1 St.	
304	Wendeplattenhalter VBD STKCR 11	1 1 St.	2 1 St.	2 1 St.	2 1 St.	3 1 St.	3 1 St.	
305	Wendeplattenhalter VBD SCACL	2 1 St.	4 1 St.	4 1 St.	4 1 St.	6 1 St.	6 1 St.	
305	Wendeplattenhalter VBD SCACR	1 1 St.	3 1 St.	3 1 St.	3 1 St.	5 1 St.	5 1 St.	
306	Wendeplattenhalter VBD SCBCL	2 1 St.	4 1 St.	4 1 St.	4 1 St.	6 1 St.	6 1 St.	
306	Wendeplattenhalter VBD SCBCR	1 1 St.	3 1 St.	3 1 St.	3 1 St.	5 1 St.	5 1 St.	
307	Halterstange	1 1 St.	2+3 1 St.	2+3 1 St.	2+3 1 St.	4+5 1 St.	4+5 1 St.	
308	Wendeplattenhalter	1 1 St.	2 1 St.	2 1 St.	2 1 St.	3 1 St.	3 1 St.	
309	Wendeplattenhalter Gewinde	1 1 St.	2 1 St.	2 1 St.	2 1 St.	3 1 St.	3 1 St.	D Ausbohrkopf, Grund- und Meißel- zubehör, Wendeplatten, Holzkassette Vhu 36 - D / 201 085 Vhu 56 - D / 201 092 Vhu 80 - D / 201 108 Vhu 110 - D / 201 115 Vhu 125 - D / 201 122 Vhu 160 - D / 201 139
	WOHLHAUPTER Form 161 WTI 12 097512 1a*	4 St.	4 St.	4 St.	4 St.	4 St.	4 St.	
	CCMT 060204E CCMT 09T304E UM 8016	4 St.	4 St.	4 St.	4 St.	4 St.	4 St.	1b* - TCMT 110202 E UM 8016 (* Man liefert 1b wenn 1a nicht beansprucht.)

Das Meißelzubehör wird entweder in Garnituren C oder D geliefert, die Halter werden ohne Wendeschneidplatten geliefert. Man kann die Halter einzeln nach der Bezeichnung und Kodenummer bestellen.

Vhu - MEISSELZUBEHÖR



Im Rahmen der Forderungen nach Verbesserung der Qualität, Produktivität und der Standzeit beim Ausbohren hat unsere Firma eine Innovation des Meisselzubehörs für Ausbohren durchgeführt.

deutsch

Was wurde ersetzt:

HSS-Werkzeuge, Bohrstangen, Werkzeuge mit eingelöteten Schneidplatten.

Es wurde ersetzt mit:

- 1) Ausdrehmeissel 301 mit der eingelöteten, beschichteten Schneidplatte mit der positiven Schneidengeometrie sind für Ausbohren der Bohrungen von \varnothing 6 mm bestimmt. Sehr kleine Spandicken bis 0,05 mm mit der hohen Qualität der gefertigten Fläche sind möglich.
- 2) Wendeplattenhalter 302, 303 und 304 sind mit dreieckigen Platten mit 3 Schneiden und kleinen Eckenradius bestückt, die das Feinbohren mit sehr kleinen Spandicken (0,05 mm) ermöglichen. Es ist auch möglich die geschliffene Wohlhaupter-Platten, Form 161 mit der hochpositiven Geometrie für extrem kleine Spandicken bis 0,02 mm mit Garantie der hohen Qualität der gefertigten Fläche verwenden.
- 3) Wendeplattenhalter 305 und 306 ersetzen die geraden Bohrmeissel, die für Stirnsenken und Ausbohren der grossen Bohrungen bestimmt sind – das Werkzeug wird in der Querbohrung der Schlitten gespannt.
- 4) Wendeplattenhalter 308 und 309 werden an die Halterstange 307 gespannt. Der Wendeplattenhalter 308 ist für Stirnsenken von hinten bestimmt, der Wendeplattenhalter Gewinde – Einstich 309 ermöglicht Gewindecneiden oder Einstechen in Bohrungen oder an den Aussenflächen.

Verwendungsvorteile dieser Werkzeuge:

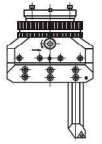
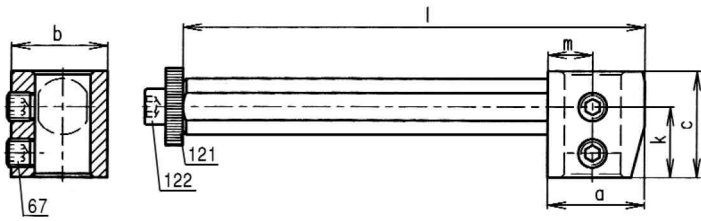
- längere Standzeit
- Möglichkeit der produktiven und präzisen Bearbeitung auch bei mangelhafter oder keiner Kühlung
- Wendeschneidplatten brauchen kein Nachschärfen und ermöglichen den schnellen Wechsel der Schneidkante
- Wendeschneidplatten der Firma Wohlhaupter gewähren sehr hohe Qualität des Ausbohrens
- Es ist möglich die Bohrungen von grösseren Durchmesser (min. 50 mm) mit optimalen Schnittbedingungen und höher Produktivität als früher bearbeiten

Information:

- Die neue Bestellmethode und Lieferung der Ausbohrköpfe Vhu hinsichtlich der Innovation des Meisselzubehörs und entsprechenden Preisen der Garnitur D wird seit den 1. Januar 2004 realisiert.
- Flexibilität der neuen Bestellmethode ermöglicht das Zusammenstellen der Bestellung nach den Forderungen der Kunden von irgendeinen Garnituren oder Aussuchen der einzelnen Posten des Meisselzubehörs.
- Die Wendeplattenhalter werden ohne WSP geliefert.
- Die Kegelschäfte sind nicht in den Ausbohrköpfen eingeschlossen.
- Die "T" Ausführung entspricht den Preisen und ursprünglicher Anwendung der Zusammenstellung.

GRUNDZUBEHÖR

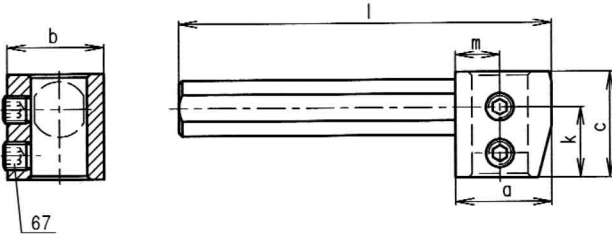
201 HALTER MIT SCHRAUBE



deutsch

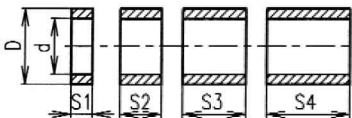
	Kode	Bezeichnung	Abmessungen (mm)							kg	67 Schraube	122 Schraube	121 Scheibe	gehört zu
			a	b	c	d	k	l	m					
1	203 706	VDS 16 - 132	27	27	30	16	20	132	13	0,28	M8x1 - 10	M6-25	6	Vhu 36
2	203 591	VDS 25 - 195	45	46	46	25	33	195	22,5	0,95	M12x1 - 15	M12-40	12	Vhu 56
3	203 614	VDS 25 - 220	45	46	46	25	33	220	22,5	1,1	M12x1 - 15	M12-40	12	Vhu 80
4	203 638	VDS 25 - 244	45	46	46	25	33	244	22,5	1,18	M12x1 - 15	M12-40	12	Vhu 110
5	203 669	VDS 32 - 350	50	56	56	32	39	350	22,5	2,5	M12x1 - 15	M12-40	12	Vhu 125
6	203 683	VDS 32 - 383	50	56	56	32	39	383	22,5	2,75	M12x1 - 15	M12-40	12	Vhu 160

202 HALTER



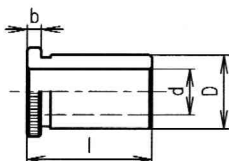
	Kode	Bezeichnung	Abmessungen (mm)							kg	67 Schraube	gehört zu
			a	b	c	d	k	l	m			
1	203 607	VDS 25 - 160	45	46	46	25	33	160	22,5	0,9	M12x1 - 15	Vhu 56
2	203 621	VDS 25 - 185	45	46	46	25	33	185	22,5	1,0	M12x1 - 15	Vhu 80, Vhu 110
3	203 676	VDS 32 - 210	50	56	56	32	39	210	22,5	1,7	M12x1 - 15	Vhu 125, Vhu 160

203 SATZ DER DISTANZBUCHSEN



	Kode	Bezeichnung	St./Garnitur	Abmessungen (mm)		
				d	D	S1/S2/S3/S4
1	301 006	SATZ DER DISTANZBUCHSEN 16	3	16,2	22	6/12/18
2	301 013	SATZ DER DISTANZBUCHSEN 25	3	25,2	35	18/16/25
3	301 020	SATZ DER DISTANZBUCHSEN 32	4	32,3	44	12/24/36/50

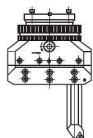
204 REDUZIERHÜLSE



	Kode	d x D	l/b	kg	gehört zu
1	301 037	10 x 16	30/5	0,03	Vhu 36
2	301 044	16 x 25	42/6	0,09	Vhu 56, 80, 110
3	301 051	20 x 25	42/6	0,06	Vhu 56, 80, 110
4	301 068	16 x 32	56/6	0,25	Vhu 125, 160
5	301 075	25 x 32	56/6	0,18	Vhu 125, 160
6	301 082	20 x 32	56/6	0,20	Vhu 125, 160

● Standard ■ nach Nachfrage

MEISSELZUBEHÖR



deutsch

	301	AUSDREHMEISSEL	FCRK 10 - Ni HF																													
		<table border="1" style="width: 100%; border-collapse: collapse;"> <thead> <tr> <th rowspan="2">Kode</th> <th rowspan="2">Bezeichnung</th> <th colspan="4">Abmessungen (mm)</th> <th rowspan="2">kg</th> <th rowspan="2">ab Ø</th> </tr> <tr> <th>D</th> <th>d</th> <th>L</th> <th>a</th> </tr> </thead> <tbody> <tr> <td>1</td> <td>203 201</td> <td>VPS 16 - 062 FCRK 10-Ni HF 658 00550</td> <td>16</td> <td>5,5</td> <td>60</td> <td>30</td> <td>0,05</td> <td>6</td> </tr> <tr> <td>2</td> <td>203 317</td> <td>VPS 16 - 073 FCRK 10-Ni HF 658 00550</td> <td>16</td> <td>9,5</td> <td>73</td> <td>43</td> <td>0,06</td> <td>10</td> </tr> </tbody> </table>	Kode	Bezeichnung	Abmessungen (mm)				kg	ab Ø	D	d	L	a	1	203 201	VPS 16 - 062 FCRK 10-Ni HF 658 00550	16	5,5	60	30	0,05	6	2	203 317	VPS 16 - 073 FCRK 10-Ni HF 658 00550	16	9,5	73	43	0,06	10
Kode	Bezeichnung	Abmessungen (mm)				kg	ab Ø																									
		D	d	L	a																											
1	203 201	VPS 16 - 062 FCRK 10-Ni HF 658 00550	16	5,5	60	30	0,05	6																								
2	203 317	VPS 16 - 073 FCRK 10-Ni HF 658 00550	16	9,5	73	43	0,06	10																								

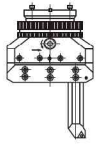
	302	WENDEPLATTENHALTER WSP	STFCR 11																				
		<table border="1" style="width: 100%; border-collapse: collapse;"> <thead> <tr> <th rowspan="2">Kode</th> <th rowspan="2">Bezeichnung</th> <th colspan="4">Abmessungen (mm)</th> <th rowspan="2">kg</th> <th rowspan="2">ab Ø</th> </tr> <tr> <th>D</th> <th>b</th> <th>L</th> <th>a</th> </tr> </thead> <tbody> <tr> <td>1</td> <td>203 324</td> <td>DDS 16 - 080 STFOR 11</td> <td>16</td> <td>5,9</td> <td>80</td> <td>53</td> <td>0,09</td> <td>12</td> </tr> </tbody> </table>	Kode	Bezeichnung	Abmessungen (mm)				kg	ab Ø	D	b	L	a	1	203 324	DDS 16 - 080 STFOR 11	16	5,9	80	53	0,09	12
Kode	Bezeichnung	Abmessungen (mm)				kg	ab Ø																
		D	b	L	a																		
1	203 324	DDS 16 - 080 STFOR 11	16	5,9	80	53	0,09	12															
		Kode: 203 874 Kode: 203 829	Wohlhaupter Form 161 WTI 12 097512 Pramet TCMT 110202 E - UM 8016	US 2505	7																		

	303	WENDEPLATTENHALTER WSP	STFCR 11																																	
		<table border="1" style="width: 100%; border-collapse: collapse;"> <thead> <tr> <th rowspan="2">Kode</th> <th rowspan="2">Bezeichnung</th> <th colspan="3">Abmessungen (mm)</th> <th rowspan="2">kg</th> <th rowspan="2">ab Ø</th> </tr> <tr> <th>D</th> <th>b</th> <th>L</th> </tr> </thead> <tbody> <tr> <td>1</td> <td>203 331</td> <td>DDS 16 - 090 STFCR 11</td> <td>16</td> <td>11</td> <td>90</td> <td>0,12</td> <td>20</td> </tr> <tr> <td>2</td> <td>203 416</td> <td>DDS 25 - 150 STFCR 11</td> <td>25</td> <td>17</td> <td>150</td> <td>0,51</td> <td>32</td> </tr> <tr> <td>3</td> <td>203 492</td> <td>DDS 32 - 180 STFCR 11</td> <td>32</td> <td>22</td> <td>180</td> <td>0,97</td> <td>38</td> </tr> </tbody> </table>	Kode	Bezeichnung	Abmessungen (mm)			kg	ab Ø	D	b	L	1	203 331	DDS 16 - 090 STFCR 11	16	11	90	0,12	20	2	203 416	DDS 25 - 150 STFCR 11	25	17	150	0,51	32	3	203 492	DDS 32 - 180 STFCR 11	32	22	180	0,97	38
Kode	Bezeichnung	Abmessungen (mm)			kg	ab Ø																														
		D	b	L																																
1	203 331	DDS 16 - 090 STFCR 11	16	11	90	0,12	20																													
2	203 416	DDS 25 - 150 STFCR 11	25	17	150	0,51	32																													
3	203 492	DDS 32 - 180 STFCR 11	32	22	180	0,97	38																													
		Kode: 203 874 Kode: 203 829	Wohlhaupter Form 161 WTI 12 097512 Pramet TCMT 110202 E - UM 8016	US 2505	T 7																															

	304	WENDEPLATTENHALTER WSP	STKCR 11																																	
		<table border="1" style="width: 100%; border-collapse: collapse;"> <thead> <tr> <th rowspan="2">Kode</th> <th rowspan="2">Bezeichnung</th> <th colspan="3">Abmessungen (mm)</th> <th rowspan="2">kg</th> <th rowspan="2">ab Ø</th> </tr> <tr> <th>D</th> <th>b</th> <th>L</th> </tr> </thead> <tbody> <tr> <td>1</td> <td>203 348</td> <td>DDS 16 - 090 STKCR 11</td> <td>16</td> <td>11</td> <td>90</td> <td>0,12</td> <td>20</td> </tr> <tr> <td>2</td> <td>203 423</td> <td>DDS 25 - 150 STKCR 11</td> <td>25</td> <td>17</td> <td>150</td> <td>0,51</td> <td>32</td> </tr> <tr> <td>3</td> <td>203 508</td> <td>DDS 32 - 180 STKCR 11</td> <td>32</td> <td>22</td> <td>180</td> <td>0,97</td> <td>38</td> </tr> </tbody> </table>	Kode	Bezeichnung	Abmessungen (mm)			kg	ab Ø	D	b	L	1	203 348	DDS 16 - 090 STKCR 11	16	11	90	0,12	20	2	203 423	DDS 25 - 150 STKCR 11	25	17	150	0,51	32	3	203 508	DDS 32 - 180 STKCR 11	32	22	180	0,97	38
Kode	Bezeichnung	Abmessungen (mm)			kg	ab Ø																														
		D	b	L																																
1	203 348	DDS 16 - 090 STKCR 11	16	11	90	0,12	20																													
2	203 423	DDS 25 - 150 STKCR 11	25	17	150	0,51	32																													
3	203 508	DDS 32 - 180 STKCR 11	32	22	180	0,97	38																													
		Kode: 203 874 Kode: 203 829	Wohlhaupter Form 161 WTI 12 097512 Pramet TCMT 110202 E - UM 8016	US 2505	T 7																															

	305	WENDEPLATTENHALTER WSP	SCACR/L																																																									
		<table border="1" style="width: 100%; border-collapse: collapse;"> <thead> <tr> <th rowspan="2">Kode</th> <th rowspan="2">Bezeichnung</th> <th colspan="3">Abmessungen (mm)</th> <th rowspan="2">kg</th> <th rowspan="2">R-recht L-link</th> </tr> <tr> <th>D</th> <th>L</th> <th>f</th> </tr> </thead> <tbody> <tr> <td>1</td> <td>203 355</td> <td>DDS 16 - 050 SCACR 06</td> <td>16</td> <td>50</td> <td>9</td> <td>0,06</td> <td>R</td> </tr> <tr> <td>2</td> <td>203 386</td> <td>DDS 16 - 050 SCACL 06</td> <td>16</td> <td>50</td> <td>9</td> <td>0,06</td> <td>L</td> </tr> <tr> <td>3</td> <td>203 447</td> <td>DDS 25 - 080 SCACR 09</td> <td>25</td> <td>80</td> <td>14</td> <td>0,25</td> <td>R</td> </tr> <tr> <td>4</td> <td>203 461</td> <td>DDS 25 - 080 SCACL 09</td> <td>25</td> <td>80</td> <td>14</td> <td>0,25</td> <td>L</td> </tr> <tr> <td>5</td> <td>203 522</td> <td>DDS 32 - 100 SCACR 09</td> <td>32</td> <td>100</td> <td>17</td> <td>0,53</td> <td>R</td> </tr> <tr> <td>6</td> <td>203 546</td> <td>DDS 32 - 100 SCACL 09</td> <td>32</td> <td>100</td> <td>17</td> <td>0,53</td> <td>L</td> </tr> </tbody> </table>	Kode	Bezeichnung	Abmessungen (mm)			kg	R-recht L-link	D	L	f	1	203 355	DDS 16 - 050 SCACR 06	16	50	9	0,06	R	2	203 386	DDS 16 - 050 SCACL 06	16	50	9	0,06	L	3	203 447	DDS 25 - 080 SCACR 09	25	80	14	0,25	R	4	203 461	DDS 25 - 080 SCACL 09	25	80	14	0,25	L	5	203 522	DDS 32 - 100 SCACR 09	32	100	17	0,53	R	6	203 546	DDS 32 - 100 SCACL 09	32	100	17	0,53	L
Kode	Bezeichnung	Abmessungen (mm)			kg	R-recht L-link																																																						
		D	L	f																																																								
1	203 355	DDS 16 - 050 SCACR 06	16	50	9	0,06	R																																																					
2	203 386	DDS 16 - 050 SCACL 06	16	50	9	0,06	L																																																					
3	203 447	DDS 25 - 080 SCACR 09	25	80	14	0,25	R																																																					
4	203 461	DDS 25 - 080 SCACL 09	25	80	14	0,25	L																																																					
5	203 522	DDS 32 - 100 SCACR 09	32	100	17	0,53	R																																																					
6	203 546	DDS 32 - 100 SCACL 09	32	100	17	0,53	L																																																					
		Kode: 203 829 Kode: 203 843	DDS 16: CCMT 0602 4E-UM8016 DDS 25, DDS 32: CCMT 09T304E-UM8016	DDS 16: US 2505 DDS 25, 32: US-13	T 7 T15																																																							

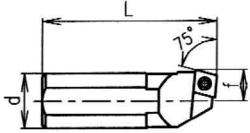
MEISSELZUBEHÖR



deutsch

306 WENDEPLATTENHALTER WSP

SCBCR/L



	Kode	Bezeichnung	Abmessungen (mm)			kg	R-recht L-link
			D	L	f		
1	203 362	DDS 16 - 050 SCBCR 06	16	50	9	0,06	R
2	203 379	DDS 16 - 050 SCBCL 06	16	50	9	0,06	L
3	203 430	DDS 25 - 080 SCBCR 09	25	80	14	0,25	R
4	203 454	DDS 25 - 080 SCBCL 09	25	80	14	0,25	L
5	203 515	DDS 32 - 100 SCBCR 09	32	100	17	0,53	R
6	203 539	DDS 32 - 100 SCBCL 09	32	100	17	0,53	L



Kode: 203 829
Kode: 203 843

DDS 16: CCMT 060204E-UM8016
DDS 25, DDS 32: CCMT 09T304E UM8016



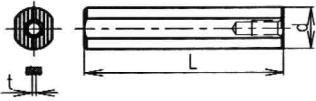
DDS 16: US 2505
DDS 25, 32: US-13



T 7
T15

307 HALTERSTANGE

VTS



	Kode	Bezeichnung	Abmessungen (mm)			kg	gehört zu
			D	L	t		
1	203 690	VTS 16 - 075 - 1,5	16	75	1,5	0,11	VHS 16, VHZ 16
2	203 584	VTS 25 - 085 - 1,5	25	85	1,5	0,31	VHS 25, VHZ 25
3	203 577	VTS 25 - 145 - 1,5	25	145	1,5	0,51	VHS 25, VHZ 25
4	203 652	VTS 32 - 135 - 1,5	32	135	1,5	0,78	VHS 32, VHZ 32
5	203 645	VTS 32 - 235 - 1,5	32	235	1,5	1,40	VHS 32, VHZ 32

Ersatzteile



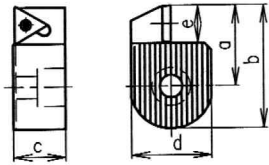
M6x20 07150



Sechskantschraubendreher 4

308 WENDEPLATTENHALTER

STZCL 11



	Kode	Bezeichnung	Abmessungen (mm)					kg
			a	b	c	d	e	
1	203 393	VHS 16 - 1,5 STZCL 11	14	27	15	19	11	0,02
2	203 478	VHS 25 - 1,5 STZCL 11	23	35	15	23	11	0,06
3	203 553	VHS 32 - 1,5 STZCL 11	29	43	15	27	11	0,09



Kode: 203 289

Pramet TCMT 110202 E - UM 8016



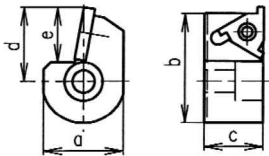
M2,5x7
US 2505



T 7

309 WENDEPLATTENHALTER GEWINDE - EINSTICH

VHZ



	Kode	Bezeichnung	Abmessungen (mm)					kg
			a	b	c	d	e	
1	203 409	VHZ 16 - 1,5 ST - R16	14	27	17	21,5	14,5	0,02
2	203 485	VHZ 25 - 1,5 ST - R16	23	31,5	17	19,5	14,5	0,05
3	203 560	VHZ 32 - 1,5 ST - R16	29	36	17	21,5	14,5	0,08

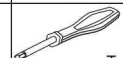
TN 16 NR - *** ZZ
*** A = Einstichbreite
A: 1,10; 1,60; 2,15;
1,13; 1,85; 2,65



TN 16 NR *** M - Metrisches Gewinde
*** s = Gewindesteigung
s: 0,50; 1,00; 1,50; 2,00; 3,00;
0,75; 1,25; 1,75; 2,50



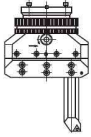
US 53



T 15

BEZEICHNUNGSKODE DES ZUBEHÖRS

Bezeichnungskode der Wendeplattenhalter, Bohrstanzen



deutsch

DD	Bohrdrehmeissel - Wendeplattenhalter	Spanndurchmesser D (mm)	Länge des Bohrdrehmeissels (Halters) L (mm)	Befestigungsart der Platten ISO	
VP	Bohrdrehmeissel mit aufgelöteter Schneidplatte				
DV	Ausrückwendeplattenhalter	D1 - Minimaldurchmesser - für Ausrückwendeplattenhalter (DV)	D2 - Maximaldurchmesser - für Ausrückwendeplattenhalter (DV)		
VD	Halter	Spanndurchmesser D (mm)	Länge des Bohrdrehmeissels (Halters) L (mm)		
VT	Bohrstanzen, Halterstanzen				
VH	Wendeplattenhalter für Halterstangendurchmesser D			Teilung der Führungsrillen t (*,*) (mm)	
				-	ohne Befestigung

D D S 1 6 - 0 8 7 S C G C L 0 9 x x x x

S	ohne Innenkühlung
A	mit Innenkühlung
Z	Gewindewendeplattenhalter

Plattenform - ISO	
S	
C	
D	
K	
V	
T	
R	
W	
L	
X	Spezial
-	ohne Befestigung

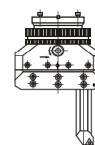
Meisselform – Einstellwinkel - ISO										
A	B	C	D	D	D	E	F	G	H	J
90°	75°	90°	45°			60°	90°	90°	107°30'	93°
K	L	M	N	P	Q	R	S	S	T	U
75°	95°	50°	62°30'	117°30'	107°30'	75°	45°		60°	93°
V	W	X	Y	Z	- ohne Befestigung					
72°30'	60°	Spezial	85°							

Ergänzungsangabe - fakultativ - empfohlen

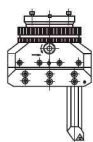
Freiwinkel - ISO		WOHLHAUPTER	
αn			
N	C	P	O
$\alpha n=0^\circ$	$\alpha n=7^\circ$	$\alpha n=11^\circ$	$\alpha n=10^\circ$
Schneidrichtung - ISO		WOHLHAUPTER	
R	L	N	
Rechts-schneidend	Links-schneidend	Neutral	

Plattengrösse - ISO									WOHLHAUPTER		
Form	S	C	D	V	K	W	T	R	W	T	T
d [mm]											
4,00									6.9	6.9	
4,90											8.5
6,00								06			
6,35		06	07	11			11				
8,00											
9,525	09	09	11	16	19	06	16				
10,00											10
12,00											12
12,70	12	12				08	22	12			
15,875	15	16	15				27	15			
16,00											16
19,05	19	19						19			
20,00											20
25,00											25
25,40	25	25									25

pozice Position позиция	Název dílu Benennung des Teiles Название детали	ks Stück шт.	Vhu 36 kód – Code – код	ks Stück шт.	Vhu 56	ks Stück шт.	Vhu 125
					Vhu 80		Vhu 160
					Vhu 110		
					kód – Code – код		
1	Šroub – Schraube – Винт	4	309543005010	4	309543008016	4	309543008016
2	Kroužek – Ring – Кольцо	1	412926001400	1	412926016700	1	412926033400
3	Kolík – Stift – Штифт	1	412926001500	1	311565002008	1	311565002008
4	Spojovací příruba – Verbindungsflansch – Крепежный фланец	1	412926008100	1	412926028800	1	412926039600
5	Pojistka – Sicherung – Предохранитель	1	412926004200	1	412926016900	1	412926016900
6	Brzdící kroužek – Bremsring – Тормозное кольцо	1	412926001500	1	412926016800	1	412926033500
7	Kroužek – Ring – Кольцо	1	412926011500	1	412926017000	1	412926033600
8	Kolík – Stift – Штифт	2	311565002008	2	311565004010	2	311565004010
9	Ovládací kroužek – Bedienungsring – Кольцо управления	1	412926001800	1	412926017200	1	412926033800
10	Pružina – Feder – Пружина	2	315110013330	1	315110003540	1	315110003540
11	Pružina – Feder – Пружина	6	315110003500	8	315110000000	8	315110000000
12	Kolík – Stift – Штифт	6	412926002100	8	412926017300	8	412926017300
13	Šroub – Schraube – Винт	1	309303004008	1	412926021900	1	412926021900
14	Víčko – Deckel – Крышка	1	412926011400	1	412926028300	1	412926031800
15	Podložka – Scheibe – Шайба	1	412926015800	1	412926021400	1	412926021400
16	Rohatka – Sperrad – Храповик	1	412926012800	1	412926018600	1	412926034800
17	Kroužek – Ring – Кольцо	1	412926013100	1	412926018800	1	412926018800
18	Pravítko – Leiste – Линейка	1	412926012000	1	412926017800	1	412926034400
				1	412926027300		
				1	412926027300		
19	Šroub – Schraube – Винт			1	309543008020	1	309543008020
20	Pružina – Feder – Пружина			1	315111000003	1	315111000003
21	Brzda – Bremse – Тормоз			1	412926018700	1	412926032200
22	Kroužek – Ring – Кольцо	2	412926013400	2	412926019200	2	412926035400
23	Kolík – Stift – Штифт	2	311565001605	2	311565002008	2	311565002008
24	Šroub – Schraube – Винт	2	309543005010	4	309543008016	4	309543008016
25	Doraz – Anschlag – Упор	2	412926004400	1	412926018000	1	412926018000
26	Vložka – Einlage – Вставка	2	412926005500	2	412926017900	2	412926017900
27	Saně sestava – Schlitten – Салазки в сборе	1	412926012100	1	412926016500	1	412926033000
				1	412926027000	1	412926033200
				1	412926027200		
28	Západka – Klinke – Собачка	1	412926014700	1	412926019100	1	412926035300
29	Pružina – Feder – Пружина	1	315111000001	1	315111000005	1	315111000005
30	Šroub – Schraube – Винт	1	309281004006	1	309281006008	1	309281006008
31	Šroub – Schraube – Винт	3	309787508015	3	309787512025	3	309787512025
				5	309787512025	5	309787512025
32	Šroub – Schraube – Винт	3	309787508010	3	309787512015	3	309787512015
				5	309787512015	5	309787512015
33	Kulička – Kugel – Шарик	3	324912025052	3	324914053252	3	324914053252
34	Šroub – Schraube – Винт	1	412926012300	1	412926018900	1	412926034900
				1	412926027400	1	412926035100
				1	412926027600		
35	Rozpěrný kroužek – Zwischenring – Распорное кольцо	1	412926013700	1	412926020900	1	412926036900
36	Kolík – Stift – Штифт	2	324931021053	2	311565003020	2	311565004020
37	Zadní ložisko – Hinterlager – Подшипник задний	1	412926013000	1	412926021000	1	412926037000



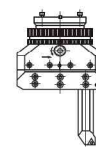
česky
deutsch
но-русски



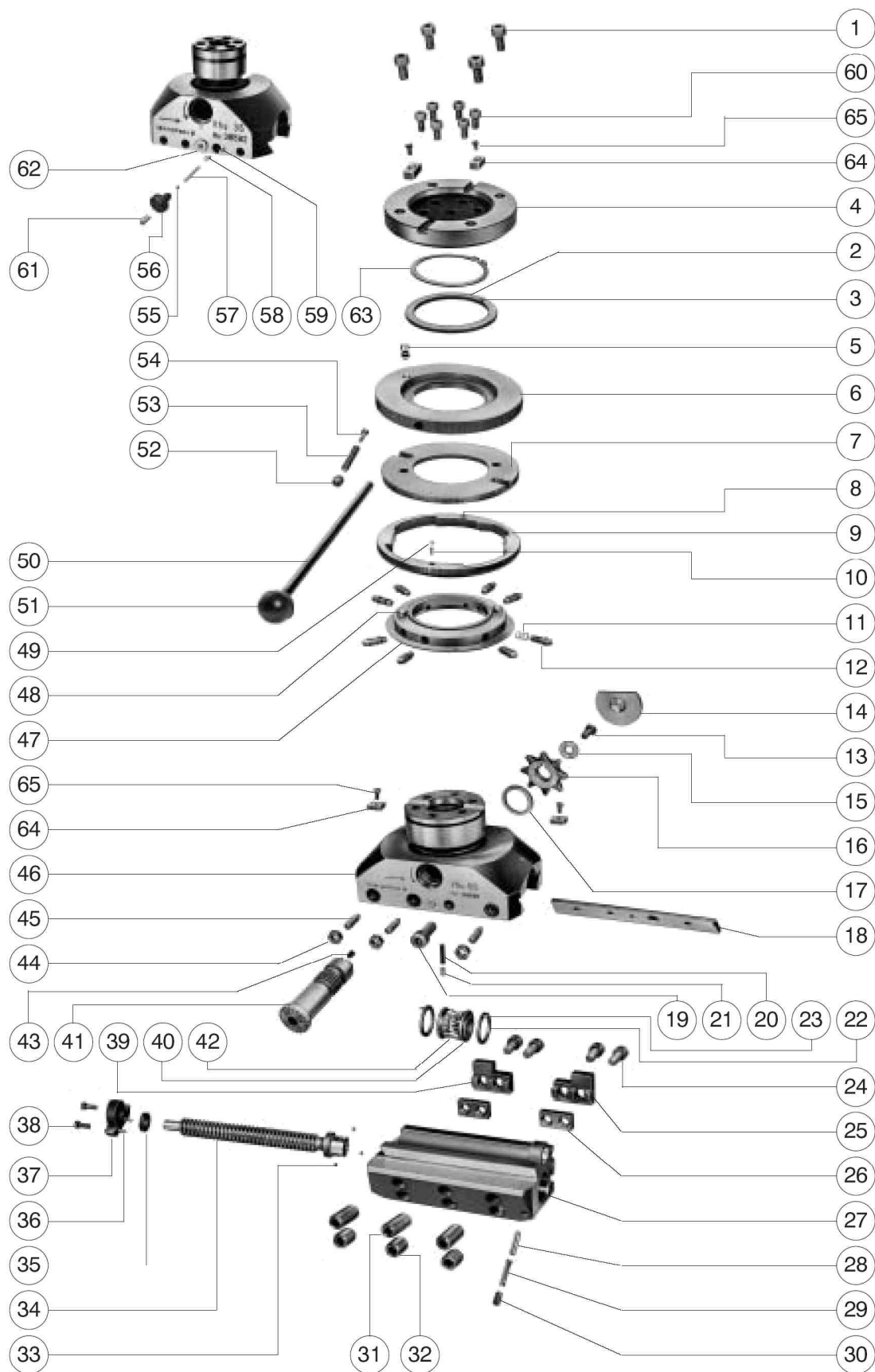
česky
deutsch
по-русски

pozice Position позиция	Název dílu Benennung des Teiles Название детали	ks Stück шт.	Vhu 36 kód – Code – код	ks Stück шт.	Vhu 56	ks Stück шт.	Vhu 125
					Vhu 80		Vhu 160
					Vhu 110		
					kód – Code – код	kód – Code – код	
38	Šroub – Schraube – Винт	2	309231003008	2	309231004012	2	309231005016
39	Doraz – Anschlag – Упор			1	412926018100	1	412926018100
40	Kroužek – Ring – Кольцо	2	412926013300	2	412926019300	2	412926035500
41	Šnek – Schnecke – червяк	1	412926011800	1	412926017600	1	412926034200
42	Šnekové kolo – Schneckenrad – червячное колесо	1	412926013500	1	412926018200	1	412926034500
43	Pero – Feder – Шпонка	1	412926015900	1	412926018500	1	412926018500
44	Maticе – Mutter – Гайка	3	311120101040	3	311120101060	4	311120101060
45	Šroub – Schraube – Винт	3	309283004016	3	309283006020	4	309283006020
46	Těleso – Körper – Корпус	1	412926011100	1	412926016300	1	412926032800
				1	412926026500	1	41292603280001
				1	41292602650001		
47	Řídící kroužek – Steuerring – Управляющее кольцо	1	412926011700	1	412926017400	1	412926034100
48	Kolík – Stift – Штифт	2	311565003010	2	311565008016	2	311565008016
49	Kulička – Kugel – Шарик	2	324912020052	2	324914053252	2	324914053252
50	Tuž – Stab – Штанга	1	412926005300	1	412926020700	1	412926036800
51	Koule – Kugel – Шарик			1	321461010650	1	321461010650
52	Šroub – Schraube – Винт	1	309283005009	1	309281008008	1	309281008010
53	Pružina – Feder – Пружина	1	315111000002	1	315111000004	1	315111000004
54	Čep pojistky – Stift – Цапфа предохранителя	1	412926004100	1	412926019900	1	412926019900
55	Kulička – Kugel – Шарик	1	324912030052				
56	Šroub – Schraube – Винт	1	412926014500				
57	Kolík – Stift – Штифт	1	412926014200				
58	Brzda – Bremse – Тормоз	1	412926013200				
59	Čep – Stift – Цапфа	1	311560201608				
60	Šroub – Schraube – Винт	6	309543005010	6	309543008012	6	309543008012
				6	309543006012		
61	Čep – Stift – Цапфа	1	311560201608				
62	Zátka – Stopfen – Пробка	2	425111315423	2	425111315423	2	425111315423
63	Pojistný kroužek – Sicherungsring – Стопорное кольцо	1	311733000320	1	311733000620	1	311733000800
64	Pero – Feder – Шпонка						
				4	412926028700	4	412926028700
65	Šroub – Schraube – Винт						
				4	309231003008	4	309231003008
66	Kolík – Stift – Штифт	1	412926012700	1	412926022000	1	412926022000
67	Šroub – Schraube – Винт	2	309787508010	2	309787512015	2	309787512015
68	Šroub – Schraube – Винт			2	309787508010	2	309787508010


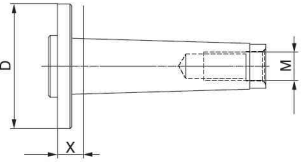
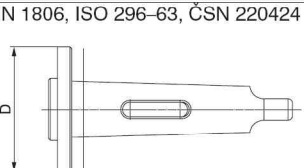
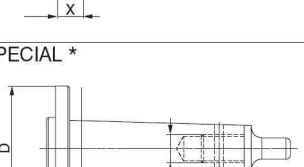


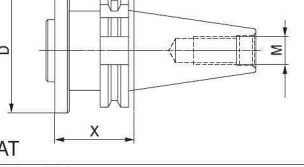
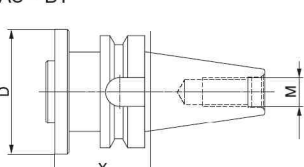
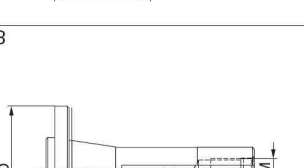
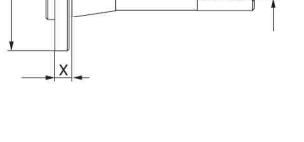

Vhu – ČÍSLA POZIC NÁHRADNÍCH DÍLŮ
 Vhu – POSITIONSNUMMERN VON ERSATZTEILEN
 Vhu – НОМЕРА ПОЗИЦИЙ ЗАПАСНЫХ ЧАСТЕЙ



česky
 deutsch
 по-русски



KUŽELOVÉ STOPKY VYMĚNITELNÉ EXCHANGEABLE TAPER SHANKS REPLACEABLE ESPIGAS CÓNICAS REEMPLAZABLES

VK	Kód Code Código	Popis Description Descripción	Náčrt Drawing Croquis	D [mm]	X [mm]		Vhu 36	Vhu 56	Vhu 80	Vhu 110	Vhu 125	Vhu 160	Vh 70	Vh 110	Vh 140	Vhs 50/10-125	Vhs 40-180		
VK 360	208.015	MK2-M8 DIN 228A		70	13	0,35	●						●			●			
VK 360	208.022	MK2-M10 DIN 228A		70	13	0,35	●							●			●		
VK 360	208.039	MK2-3/8"-16 UNC		70	13	0,35	●							●			●		
VK 360	208.060	MK3-M10 DIN 228A		70	13	0,46	●							●			●		
VK 360	208.077	MK3-M12 DIN 228A		70	13	0,46	●							●			●		
VK 360	208.084	MK3-1/2"-12 UNC		70	13	0,46	●							●			●		
VK 360	208.121	MK4-M14 DIN 228A		70	14,5	0,75	●							●			●		
VK 360	208.138	MK4-M16 DIN 228A		70	14,5	0,75	●							●			●		
VK 360	208.145	MK4-5/8"-11 UNC		70	14,5	0,75	●							●			●		
VK 801	208.510	MK4-M14 DIN 228A		110	18,5	1,35		●	●	●					●	●		●	
VK 801	208.527	MK4-M16 DIN 228A		110	18,5	1,35		●	●	●					●	●		●	
VK 801	208.534	MK4-5/8"-11 UNC		110	18,5	1,35		●	●	●					●	●		●	
VK 801	208.572	MK5-M16 DIN 228A		110	18,5	2,29		●	●	●	●				●	●		●	
VK 801	208.589	MK5-M20 DIN 228A		110	18,5	2,29		●	●	●	●				●	●		●	
VK 801	208.596	MK5-3/4"-10 UNC		110	18,5	2,29		●	●	●	●				●	●		●	
VK 801	208.633	MK6-M20 DIN 228A		110	20	4,74		●	●	●	●				●	●		●	
VK 801	208.640	MK6-M24 DIN 228A		SPECIAL *	110	20	4,74		●	●	●	●			●	●		●	
VK 801	208.664	MK6-1"-8 UNC		110	20	4,74		●	●	●	●				●	●		●	
VK 360	208.053	MK3-DIN 1806		70	13	0,47	●										●		
VK 360	208.114	MK4-DIN 1806		70	14,5	0,77	●											●	
VK 360	208.169	MK5-DIN 1806		70	14,5	1,5	●											●	
VK 360	208.176	MK6-DIN 1806		70	38	4,16	●											●	
VK 801	208.503	MK4-DIN 1806		110	18,5	1,47		●	●	●					●	●		●	
VK 801	208.565	MK5-DIN 1806		110	18,5	2,45		●	●	●	●				●	●		●	
VK 801	208.626	MK6-DIN 1806	DIN 2080, ISO 297, ČSN 220430	110	20	4,54		●	●	●	●			●	●		●		
VK 360	208.046	MK2-(3/8"-16 UNC) *		70	13	0,36	●										●		
VK 360	208.091	MK3-(M12) *		70	13	0,47	●											●	
VK 360	208.107	MK3-(1/2"-13 UNC) *		70	13	0,47	●											●	
VK 360	208.152	MK4-(5/8"-11 UNC) *		70	14,5	0,75	●											●	
VK 801	208.541	MK4-(M16) *		110	18,5	1,46		●	●	●					●	●		●	
VK 801	208.558	MK4-(5/8"-12 UNC) *		110	18,5	1,46		●	●	●					●	●		●	
VK 801	208.602	MK5-(M20) *		110	18,5	2,22		●	●	●	●				●	●		●	
VK 801	208.619	MK5-(3/4"-10 UNC) *		DIN 69871/A, ISO 297, ČSN 220434	110	18,5	2,22		●	●	●	●			●	●		●	
VK 801	208.671	MK6-(M24) *		110	20	4,53		●	●	●	●				●	●		●	
VK 801	208.688	MK6-(1"-8 UNC) *		110	20	4,53		●	●	●	●				●	●		●	
VK 360	208.183	ISO 30 (M12) DIN 2080			70	9,6	0,4	●										●	
VK 360	208.190	ISO 30 (1/2"-13 UNC)			70	9,6	0,4	●											●
VK 360	208.213	ISO 40 (M16) DIN 2080	70		9,6	0,74	●											●	
VK 360	208.220	ISO 40 (5/8"-11 UNC)	70		9,6	0,74	●											●	
VK 360	208.244	ISO 50 (M24) DIN 2080	CAT		70	45,2	3,19	●										●	
VK 801	208.695	ISO 40-(M16) DIN 2080	MAS - BT		110	13,6	1,35		●	●	●	●			●	●		●	
VK 801	208.701	ISO 40-(5/8"-11 UNC)		110	13,6	1,35		●	●	●	●			●	●		●		
VK 801	208.725	ISO 50-(M24) DIN 2080		110	15,2	2,89		●	●	●	●				●	●		●	
VK 801	208.732	ISO 50-(1"-8 UNC)		110	15,2	2,89		●	●	●	●				●	●		●	
VK 360	208.206	ISO 30 (M12) DIN 69871/A		70	49,1	0,75	●											●	
VK 360	208.282	CAT 30 (1/2"-13 UNC)		70	44,2	0,75	●											●	
VK 360	208.237	ISO 40 (M16) DIN 69871/A		70	49,1	1,35	●											●	
VK 360	208.299	CAT 40 (5/8"-11 UNC)		70	49,1	1,35	●											●	
VK 360	208.251	ISO 50 (M24) DIN 69871/A		R8	70	49,1	3,05	●										●	
VK 801	208.718	ISO 40-(M16) DIN 69871/A		110	48,1	1,95		●	●	●	●				●	●		●	
VK 801	208.770	CAT 40-(5/8"-11 UNC)		110	48,1	1,95		●	●	●	●				●	●		●	
VK 801	208.749	ISO 50-(M24) DIN 69871/A		110	65,1	4,78		●	●	●	●				●	●		●	
VK 801	208.787	CAT 50-(1"-8 UNC)		110	65,1	4,78		●	●	●	●				●	●		●	
VK 360	208.268	MAS-BT30 (M12)		70	34,6	0,70	●											●	
VK 360	208.275	MAS-BT40 (M16)		70	57,0	1,55	●											●	
VK 801	208.756	MAS-BT40 (M16)		110	43,6	2,12		●	●	●	●				●	●		●	
VK 801	208.763	MAS-BT50 (M24)		110	84,0	5,70		●	●	●	●				●	●		●	
VK 360	208.305	R8 (7/16"-20 UNF)		70	17,6	0,69	●											●	
VK 800	208.817	R8 (7/16"-20 UNF)		63	17,6	0,64		●											



česky
english
español

KUŽELOVÉ STOPKY VYMĚNITELNÉ AUSTAUSCHBARE KEGELSCHÄFTE ВЗАИМОЗАМЕНЯЕМЫЕ КОНИЧЕСКИЕ ХВОСТОВИКИ

česky
deutsch
русски

VK	Kód Code Код	Popis Beschreibung Описание	Náčrt Zeichnung Эскиз	D [mm]	X [mm]		Vhu 36	Vhu 56	Vhu 80	Vhu 110	Vhu 125	Vhu 160	Vh 70	Vh 110	Vh 140	Vhs 50, 10-125	Vhs 40-180	
VK 360	208.015	MK2-M8 DIN 228A		70	13	0,35	●						●				●	
VK 360	208.022	MK2-M10 DIN 228A		70	13	0,35	●							●				●
VK 360	208.039	MK2-3/8"-16 UNC		70	13	0,35	●							●				●
VK 360	208.060	MK3-M10 DIN 228A		70	13	0,46	●							●				●
VK 360	208.077	MK3-M12 DIN 228A		70	13	0,46	●							●				●
VK 360	208.084	MK3-1/2"-12 UNC		70	13	0,46	●							●				●
VK 360	208.121	MK4-M14 DIN 228A		70	14,5	0,75	●							●				●
VK 360	208.138	MK4-M16 DIN 228A	70	14,5	0,75	●							●				●	
VK 360	208.145	MK4-5/8"-11 UNC	DIN 1806, ISO 296-63, ČSN 220424	70	14,5	0,75	●						●				●	
VK 801	208.510	MK4-M14 DIN 228A		110	18,5	1,35		●	●	●				●	●	●		●
VK 801	208.527	MK4-M16 DIN 228A		110	18,5	1,35		●	●	●				●	●	●		●
VK 801	208.534	MK4-5/8"-11 UNC		110	18,5	1,35		●	●	●				●	●	●		●
VK 801	208.572	MK5-M16 DIN 228A		110	18,5	2,29		●	●	●	●			●	●	●		●
VK 801	208.589	MK5-M20 DIN 228A		110	18,5	2,29		●	●	●	●	●		●	●	●		●
VK 801	208.596	MK5-3/4"-10 UNC		110	18,5	2,29		●	●	●	●	●		●	●	●		●
VK 801	208.633	MK6-M20 DIN 228A		110	20	4,74		●	●	●	●	●		●	●	●		●
VK 801	208.640	MK6-M24 DIN 228A	SPECIAL *	110	20	4,74		●	●	●	●		●	●	●		●	
VK 801	208.664	MK6-1"-8 UNC		110	20	4,74		●	●	●	●		●	●	●		●	
VK 360	208.053	MK3-DIN 1806		70	13	0,47	●							●				●
VK 360	208.114	MK4-DIN 1806		70	14,5	0,77	●							●				●
VK 360	208.169	MK5-DIN 1806		70	14,5	1,5	●							●				●
VK 360	208.176	MK6-DIN 1806		70	38	4,16	●							●				●
VK 801	208.503	MK4-DIN 1806		110	18,5	1,47		●	●	●				●	●	●		●
VK 801	208.565	MK5-DIN 1806		110	18,5	2,45		●	●	●	●	●		●	●	●		●
VK 801	208.626	MK6-DIN 1806	DIN 2080, ISO 297, ČSN 220430	110	20	4,54		●	●	●	●		●	●	●		●	
VK 360	208.046	MK2-(3/8"-16 UNC) *		70	13	0,36	●											●
VK 360	208.091	MK3-(M12) *		70	13	0,47	●											●
VK 360	208.107	MK3-(1/2"-13 UNC) *		70	13	0,47	●											●
VK 360	208.152	MK4-(5/8"-11 UNC) *		70	14,5	0,75	●											●
VK 801	208.541	MK4-(M16) *		110	18,5	1,46		●	●	●				●	●	●		●
VK 801	208.558	MK4-(5/8"-12 UNC) *		110	18,5	1,46		●	●	●				●	●	●		●
VK 801	208.602	MK5-(M20) *		110	18,5	2,22		●	●	●	●	●		●	●	●		●
VK 801	208.619	MK5-(3/4"-10 UNC) *	DIN 69871/A, ISO 297, ČSN 220434	110	18,5	2,22		●	●	●	●		●	●	●		●	
VK 801	208.671	MK6-(M24) *		110	20	4,53		●	●	●	●		●	●	●		●	
VK 801	208.688	MK6-(1"-8 UNC) *		110	20	4,53		●	●	●	●		●	●	●		●	
VK 360	208.183	ISO 30 (M12) DIN 2080		70	9,6	0,4	●											●
VK 360	208.190	ISO 30 (1/2"-13 UNC)		70	9,6	0,4	●											●
VK 360	208.213	ISO 40 (M16) DIN 2080		70	9,6	0,74	●											●
VK 360	208.220	ISO 40 (5/8"-11 UNC)		70	9,6	0,74	●											●
VK 360	208.244	ISO 50 (M24) DIN 2080		CAT	70	45,2	3,19	●										●
VK 801	208.695	ISO 40-(M16) DIN 2080	MAS - BT	110	13,6	1,35		●	●	●	●		●	●	●		●	
VK 801	208.701	ISO 40-(5/8"-11 UNC)		110	13,6	1,35		●	●	●	●		●	●	●		●	
VK 801	208.725	ISO 50-(M24) DIN 2080		110	15,2	2,89		●	●	●	●		●	●	●		●	
VK 801	208.732	ISO 50-(1"-8 UNC)		110	15,2	2,89		●	●	●	●		●	●	●		●	
VK 360	208.206	ISO 30 (M12) DIN 69871/A		70	49,1	0,75	●											●
VK 360	208.282	CAT 30 (1/2"-13 UNC)		70	44,2	0,75	●											●
VK 360	208.237	ISO 40 (M16) DIN 69871/A		70	49,1	1,35	●											●
VK 360	208.299	CAT 40 (5/8"-11 UNC)		70	49,1	1,35	●											●
VK 360	208.251	ISO 50 (M24) DIN 69871/A	R8	70	49,1	3,05	●										●	
VK 801	208.718	ISO 40-(M16) DIN 69871/A		110	48,1	1,95		●	●	●	●		●	●	●		●	
VK 801	208.770	CAT 40-(5/8"-11 UNC)		110	48,1	1,95		●	●	●	●		●	●	●		●	
VK 801	208.749	ISO 50-(M24) DIN 69871/A		110	65,1	4,78		●	●	●	●		●	●	●		●	
VK 801	208.787	CAT 50-(1"-8 UNC)		110	65,1	4,78		●	●	●	●		●	●	●		●	
VK 360	208.268	MAS-BT30 (M12)		70	34,6	0,70	●											●
VK 360	208.275	MAS-BT40 (M16)		70	57,0	1,55	●											●
VK 801	208.756	MAS-BT40 (M16)		110	43,6	2,12		●	●	●	●		●	●	●		●	
VK 801	208.763	MAS-BT50 (M24)	110	84,0	5,70		●	●	●	●		●	●	●		●		
VK 360	208.305	R8 (7/16"-20 UNF)		70	17,6	0,69	●										●	
VK 800	208.817	R8 (7/16"-20 UNF)		63	17,6	0,64	●										●	

