

VYVRTÁVACÍ HLAVY SE ZVÝŠENOU PŘESNOSTÍ – Vh FEINBOHRKÖPFE – Vh РАСТОЧНЫЕ ГОЛОВКИ ТОЧНЫЕ – Vh

česky
deutsch
по-русски



Vyvrtačací hlavy se zvýšenou přesností slouží k přesnému vyvrtačání válcových otvorů v uvedeném rozsahu průměrů. Jejich zvýšená přesnost při seřizování vyvrtačného průměru vychází z použití diferenciálního pohybového šroubu a pomocné kruhové matice. Ta je buď šroubem unášena a otáčí se s ním – poloha I pro hrubé nastavování a nebo s ním zabírá – poloha II pro jemné nastavování rozměru. V tomto případě je matice zabrzdnuta dotážením šroubu poz. 10. Hlavy se dodávají se základním příslušenstvím v dřevěné kazetě. Upínací stopka je vyměnitelná a není součástí příslušenství. Proto je třeba ji objednávat zvlášť.

Diese Ausbohrköpfe dienen zum präzisen Ausbohren der zylindrischen Bohrungen im angegebenen Durchmesserbereich. Ihr erhöhte Einstellgenauigkeit des Ausbohrdurchmessers kommt aus der Verwendung der Differentialschraube und der runden Hilfsmutter her. Diese Mutter ist entweder durch die Schraube mitgenommen und dreht sich mit - Stellung I. - für Voreinstellen oder schraubt sich ein - Stellung II. für feines Einstellen. Die Mutter ist im zweiten Fall durch das Festziehen der Schraube Nr. 10 gebremst. Die Ausbohrköpfe werden mit Grundzubehör in den Holzkassetten geliefert. Der Kegelschaft ist austauschbar und ist nicht im Grundzubehör eingeschlossen. Es ist notwendig den Kegelschaft separat zu spezifizieren und bestellen.

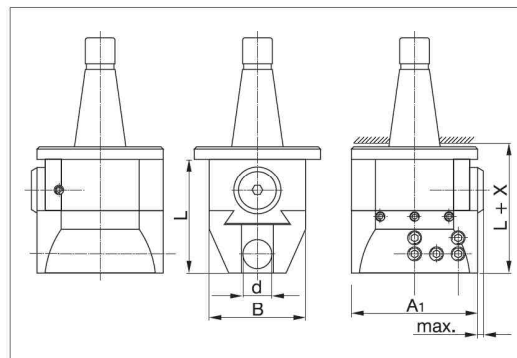
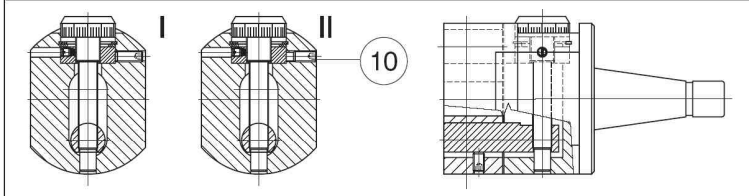
Расточные головки с повышенной точностью предназначаются для точного сверления цилиндрических отверстий в указанном диапазоне диаметров. Их повышенная точность при регулировке растачиваемого диаметра основана на применении дифференциального движущегося винта и вспомогательной круглой гайки. Эта гайка вращается вместе с винтом – положение I для черновой регулировки – или вместе с ним прокручивается – положение II для точной установки размера. В данном случае гайка тормозится помощью дополнительной затяжки винта поз. 10. Головки поставляются вместе с основными принадлежностями в деревянном футляре. Зажимный хвостовик взаимозаменяемый, он не входит в объем принадлежностей. Поэтому его следует заказывать отдельно.

PŘESNOST NASTAVOVÁNÍ – EINSTELLGENAUIGKEIT – Точность настройки

	I. 1 DIV = 0,02 mm/∅	Vh 70
	II. 1 DIV = 0,0025 mm/∅	Vh 110
		Vh 140

TECHNICKÁ DATA – TECHNISCHE DATEN – ТЕХНИЧЕСКИЕ ДАННЫЕ

	Kód Code Код	Rozsah Bereich Диапазон		DH7 [mm]	A1 [mm]	B [mm]	L [mm]		
Vh 70	205.014	6 – 105 (130)*	VK360	16	70	62	82	2,0	3,6
Vh 110	205.021	15 – 165 (300)*	VK801	25	110	84	100	4,6	9,0
Vh 140	205.038	15 – 225 (400)*	VK801	25	140	82	104	6,3	11,2



PŘÍSLUŠENSTVÍ Vh A Vhs – ZUBEHÖR Vh UND Vhs – ПРИНАДЛЕЖНОСТИ Vh И Vhs

	NŮŽ – MEISSEL – РЕЗЕЦ				NŮŽ – MEISSEL – РЕЗЕЦ				NŮŽ – MEISSEL – РЕЗЕЦ				NŮŽ – MEISSEL – РЕЗЕЦ			
	221710				221711				HSS				S20 (S30)			
	d × D × L	n	kód-Code-код		d × D × L	n	kód-Code-код	a × a × L	n	kód-Code-код	a × a × L	n	kód-Code-код			
Vh 70	5 × 10 × 60	1	411172101306		5 × 10 × 60	1	411172111306									
	13 × 16 × 90	1	411172104409		13 × 16 × 90	1	411172114409									
Vh 110	13 × 16 × 90	1	411172104409		13 × 16 × 90	1	411172114409									
Vh 140	13 × 16 × 90	1	411172104409		13 × 16 × 90	1	411172114409									
Vhs 50	6 × 12 × 70	1	4111721046127		6 × 12 × 70	1	4111721146127									
Vhs 10 – 125	13 × 16 × 90	1	411172104409		13 × 16 × 90	1	411172114409	8 × 8 × 40	2	412926047500	8 × 8 × 30	2	415249324821			
								20 × 20 × 80	1	412926047700						
								10 × 10 × 36	2	412926050200	10 × 10 × 36	2	415249324921			
											25 × 25 × 100	1	411434111406			

* s použitím držáku – mit Halter – с применением держателя

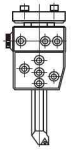
VYVRTÁVACÍ HLAVY STAVITELNÉ – Vhs VERSTELLBAHRE AUSBOHRKÖPFE – Vhs РАСТОЧНЫЕ ГОЛОВКИ РАЗДВИЖНЫЕ – Vhs



Vyvrtačací hlavy stavitelné se používají k přesnému vyvrtačání válcových otvorů na vyvrtačích nebo i jiných obráběcích strojích. Upínací stopka je vyměnitelná – není součástí tělesa hlavy. Upínací otvory v saních jsou kruhové nebo kombinované pro upnutí kruhového a čtyřhravého profilu těla nože. Hlavy se dodávají s příslušenstvím v dřevěných kazetách. Pracovní rozsah hlavy je udán v jejich označení (Vhs 5 – 50: = $d_{min.} = 5$ mm, $d_{max.} = 50$ mm).

Diese Ausbohrköpfe dienen zum präzisen Ausbohren der zylindrischen Bohrungen an den Bohrwerken oder anderen Werkzeugmaschinen. Der Kegelschaft ist austauschbar – es ist nicht ein Bestandteil des Kopfkörpers. Die Spannbohrungen im Schlitten haben runde oder kombinierte Form für Spannen der runden oder quadratischen Meisseln. Die Köpfe werden in Holzkassetten geliefert. Der Arbeitsbereich des Kopfes ist in seiner Bezeichnung angegeben d.h. (Vhs 5 – 50: $d_{min.} = 5$ mm, $d_{max.} = 50$ mm.)

Эти головки употребляются для точной расточки цилиндрических отверстий на расточных или других станках. Зажимный хвостовик заменяемый – не входит в состав корпуса головки. Зажимные отверстия в салазках круглые или комбинированные для зажима круглого или квадратного сечения реза. Головки поставляются с принадлежностями в деревянной cassette. Диапазон применения головок указан в их обозначении. (Vhs 5–50: $d_{мин.} = 5$ мм, $d_{макс.} = 50$ мм).



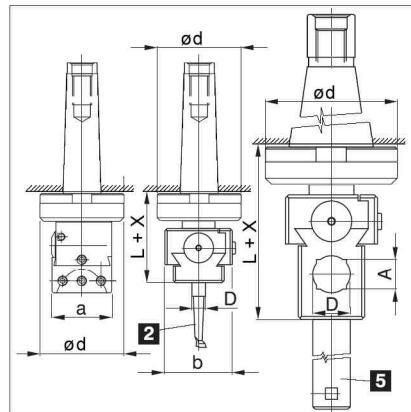
česky
deutsch
по-русски

PŘESNOST NASTAVOVÁNÍ – EINSTELLENAUIGKEIT – Точность настройки

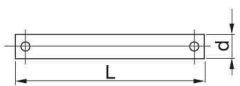
	1 DIV = 0,01 mm/∅	Vhs 50 Vhs 10 – 125
	1 DIV = 0,02 mm/∅	Vhs 40 – 180

TECHNICKÁ DATA – TECHNISCHE DATEN – ТЕХНИЧЕСКИЕ ДАННЫЕ

	Kód Code Код	Kužel Schaft Конус	d [mm]	DH7 AH11 [mm]	a [mm]	b [mm]	L [mm]		
Vhs 50	204.208	VK360	∅ 70	D=∅12	∅ 50	∅ 50	75	1,5	2,0
Vhs 10 - 125	204.185	VK360	∅ 70	D=∅25 A=20	79	60	103	3,0	4,1
Vhs 40 - 180	204.192	VK801	∅ 110	D=∅32 A=25	102	76	138	6,5	10,5



VYVRTÁVACÍ TYČ – BOHRSTANGE – ОПРАВКА РАСТОЧНАЯ



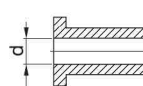
5

DRŽÁK – HALTER – ДЕРЖАТЕЛЬ



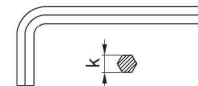
6

REDUKČNÍ POUZDRO – REDUZIERHÜLSE – ВТУЛКА ПЕРЕХОДНАЯ



7

KLÍČ – SCHLÜSSEL – Ключ



8

d × L	n	kód-Code-код	d × L	n	kód-Code-код	D/d	n	kód-Code-код	k	n	kód-Code-код
			16 × 56 /1**	1	410070112701	16/10	1	412926014300	4	1	413324000400
			16 × 56 /2**	1	410070112801	25/16	1	412926021700	6	1	413324000600
			25 × 115	1	410110111901	25/16	1	412926021700	4; 6	1	
			25 × 135	1	410140112501				4; 6	1	
									4	1	
									6	1	
25 × 160	1	412926019400				25/16	1	412926021700	4; 6	1	
32 × 250	1	412926035600							4; 6	1	

** zvláštní příslušenství – Sonderzubehör – специальные принадлежности

n – počet kusů – Stückzahl – штук