

Характеристики

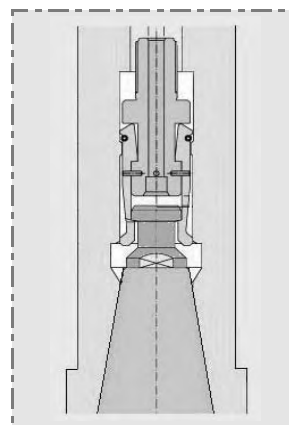
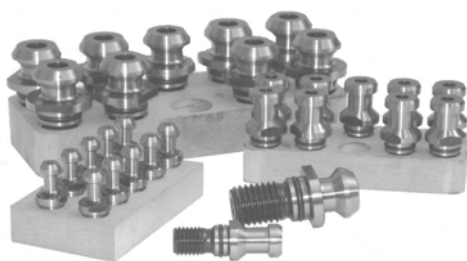
- Произведено в Италии из стали Ni.Cr.Mo.
- Цементированы и закалены до HRC 58 ± 2
- Резьба была защищена при цементации и закалена до HRC 40 ± 2.
- Профиль зажима шлифованный



Внимание:

- Штривеля не являются взаимозаменяемыми и используются под определенный тип станка
- Убедитесь, что полностью затянули штривель
- Несоблюдение этих условий может привести к падению патрона и вызвать поломку инструмента или травму оператора

► Мы советуем затяжку штривеля ключом **DINAMOMETRICA** (стр. 12.30)



DIN 69872 форма А - $\sqrt{Rz 2,5}$

С отверстием для подачи СОЖ

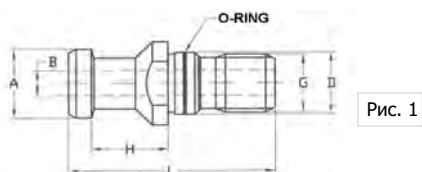


Рис. 1

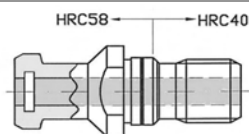


Рис. 2

Серия	Номер для заказа	Рис.	G	A	H ± 0,05	D	L	B
417-001	PS.DIN30A	◆	M12	13	19	13	44	3
	PS.DIN40A	1	M16	19	20	17	54	7
	PS.DIN50A	1	M24	28	25	25	74	11,5

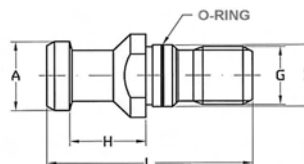
◆ Без уплотнительного кольца

- Герметичные штрелья с двойным уплотнительным кольцом
- для подачи под высоким давлением СОЖ

Серия	Номер для заказа	Рис.	G	A	H ± 0,05	D	L	B
417-003	PS.DIN40.2OR	2	M16	19	20	17	54	7
	PS.DIN40.2OR-BT	2	M16	19	23	17	54	7
	PS.DIN50.2OR	2	M24	28	25	25	74	11,5

DIN 69872 - $\sqrt{Rz 2,5}$

Без отверстия для подачи СОЖ

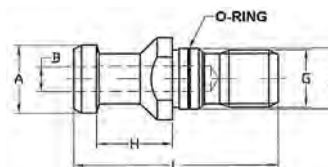


Серия	Номер для заказа	Рис.	G	A	H ± 0,05	D	L
417-005	PS.DIN30SF	◆	M12	13	19	13	44
	PS.DIN40SF		M16	19	20	17	54
	PS.DIN50SF		M24	28	25	25	74

◆ Без уплотнительного кольца

DIN 69872 форма В - $\sqrt{Rz 2,5}$

С НЕ СКВОЗНЫМ ОТВЕРСТИЕМ

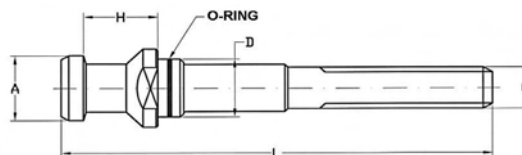


Серия	Номер для заказа	☺	G	A	H ± 0,05	D	L
417-007	PS.DIN40B		M16	19	20	54	44
	PS.DIN50B		M24	28	25	74	54

☺ • Взаимозаменяемый DIN 40 и DIN 50SF

DIN 69872 - $\sqrt{Rz 2,5}$

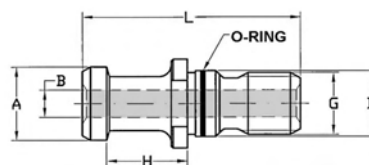
Удлиненные для патронов с конусом Морзе



Серия	Номер для заказа	Конус Морзе	G	A	H ± 0,05	D	L
417-009	PSL.DIN40.M10	2	M10	19	20	17	110
	PSL.DIN40.M12	3	M12	19	20	17	110
	PSL.DIN40.M16	4	M16	19	20	17	120

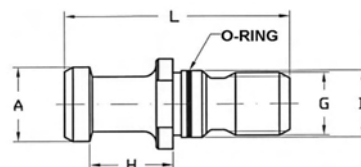
• Удлиненные штрелья для патронов с хвостовиком SK50 поставляются по запросу

**ISO 7388/2 A - $\sqrt{Rz 2,5}$
С отверстием для подачи СОЖ**



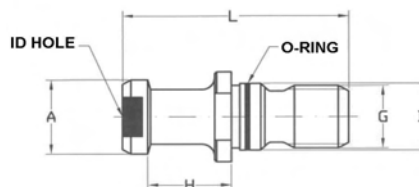
Серия	Номер для заказа		G	A	H ± 0,05	D	L	B
417-051	PS.TC30A	◆	M12	12	19	13	44	4
	PS.TC40A		M16	19	20	17	54	7
	PS.TC50A		M24	28	25	25	74	11,5
◆ Без уплотнительного кольца								

**ISO 7388/2 A - $\sqrt{Rz 2,5}$
Без отверстия для подачи СОЖ**



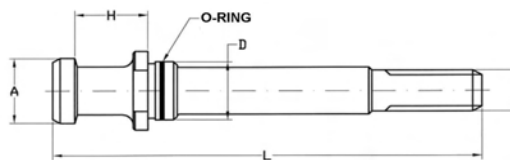
Серия	Номер для заказа		G	A	H ± 0,05	D	L	
417-053	PS.TC30A.SF	◆	M12	12	19	13	44	
	PS.TC40A.SF		M16	19	20	17	54	
	PS.TC50A.SF		M24	28	25	25	74	
◆ Без уплотнительного кольца								

**ISO 7388/2 A - $\sqrt{Rz 2,5}$
С отверстием для подачи СОЖ по DIN 69893**



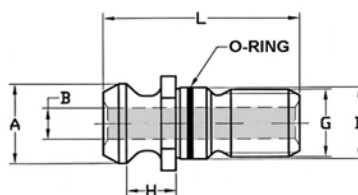
Серия	Номер для заказа	G	A	H ± 0,05	D	L	ID HOLE
417-056	PS.TC50BF	M24	28	25	25	74	10 x 4,7
	PS.TC50BF1	M24	28	25	25	74	12 x 4,7

**ISO 7388/2 A - $\sqrt{Rz 2,5}$
Удлиненные для патронов
с конусом Морзе**



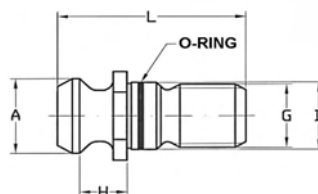
Серия	Номер для заказа	Конус Морзе	G	A	H ± 0,05	D	L
417-058	PSL.TC40.M10	2	M10	19	11,15	17	110
	PSL.TC40.M12	3	M12	19	11,15	17	110
	PSL.TC40.M16	4	M16	19	11,15	17	120

**ISO 7388/2 B - $\sqrt{Rz 2,5}$
С отверстием для подачи СОЖ**



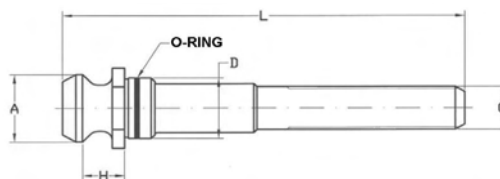
Серия	Номер для заказа		G	A	H ± 0,05	D	L	B
417-101	PS.CAT30A	◆	M12	13,35	8,15	13	34	4
	PS.CAT40A		M16	18,95	11,15	17	44,5	7,35
	PS.CAT50A		M24	29,1	17,95	25	65,5	11,55
		◆	Без уплотнительного кольца					

**ISO 7388/2 B - $\sqrt{Rz 2,5}$
Без отверстия для подачи СОЖ**



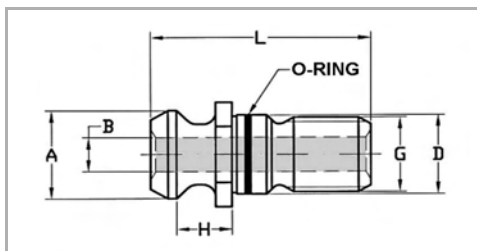
Серия	Номер для заказа		G	A	H ± 0,05	D	L	
417-103	PS.CAT30A.SF	◆	M12	13,35	8,15	13	34	
	PS.CAT40A.SF		M16	18,95	11,15	17	44,5	
	PS.CAT50A.SF		M24	29,1	17,95	25	65,5	
		◆	Без уплотнительного кольца					

**ISO 7388/2 B - $\sqrt{Rz 2,5}$
Удлиненные для патронов
с конусом Морзе**



Серия	Номер для заказа	Конус Морзе	G	A	H ± 0,05	D	L
417-106	PSL.CAT40.M10	2	M10	18,95	11,15	17	100
	PSL.CAT40.M12	3	M12	18,95	11,15	17	105
	PSL.CAT40.M16	4	M16	18,95	11,15	17	110

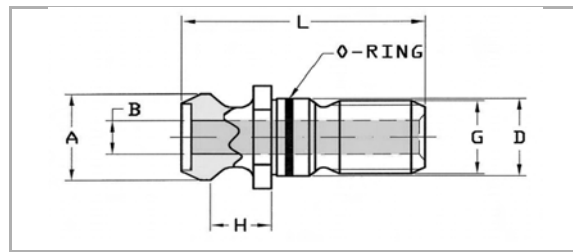
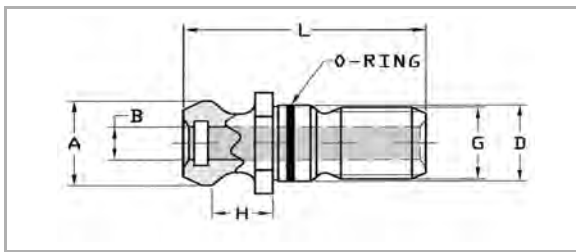
Для станков MAZAK



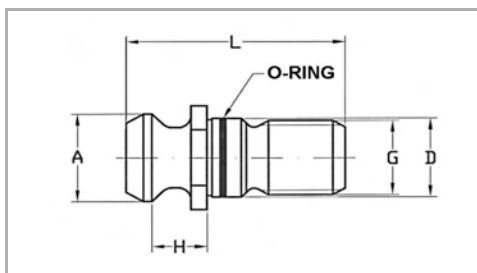
CAT - METRIC - $\sqrt{Rz 2,5}$

С отверстием для подачи СОЖ

Серия	Номер для заказа	Конус Морзе	G	A	H ± 0,05	D	L	B	MAZAK CODE
417-151	PS.CAT40.MZ1	CAT-METRIC	M16	18,8	11,17	17	41,25	7	349319 00 660
	PS.CAT40.MZ2	BT	M16	18,8	14,02	17	44,1	7	349319 00 680
	PS.CAT50.MZ3	BT	M24	28,95	17,58	25	65,2	10	448319 01 160
	PS.CAT50.MZ4	CAT-METRIC	M24	28,95	17,78	25	65,4	10	448319 01 180



- С двойным кольцом для высокого давления СОЖ по запросу



CAT - METRIC - $\sqrt{Rz 2,5}$

Без отверстия для подачи СОЖ

Серия	Номер для заказа	Coni Taper	G	A	H ± 0,05	D	L	MAZAK CODE
417-153	PS.CAT40.MZ1SF	CAT-METRIC	M16	18,8	11,17	17	41,25	349319 00 660
	PS.CAT40.MZ2SF	BT	M16	18,8	14,02	17	44,1	349319 00 680

MAS 403 BT - $\sqrt{Rz 2,5}$

Без отверстия для подачи СОЖ

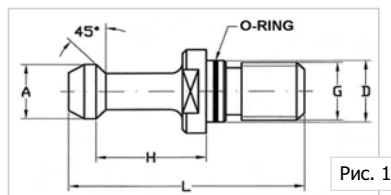


Рис. 1

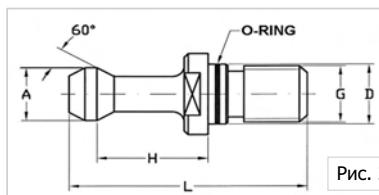


Рис. 2

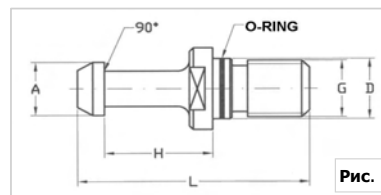


Рис. 3

Серия	Номер для заказа	Рис.	G	A	H ± 0,05	D	L
417-201	PS.BT30.1	1 - 45°	M12	11	18	12,5	43
	PS.BT30.2	2 - 60°	M12	11	18	12,5	43
	PS.BT40.1	1 - 45°	M16	15	28	17	60
	PS.BT40.2	2 - 60°	M16	15	28	17	60
	PS.BT40.3	3 - 90°	M16	15	28	17	60
	PS.BT50.1	1 - 45°	M24	23	35	25	85
	PS.BT50.2	2 - 60°	M24	23	35	25	85
	PS.BT50.3	3 - 90°	M24	23	35	25	85

♦ Без уплотнительного кольца

MAS 403 BT - $\sqrt{Rz 2,5}$

С отверстием для подачи СОЖ

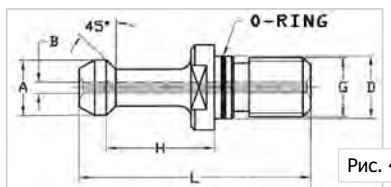


Рис. 4

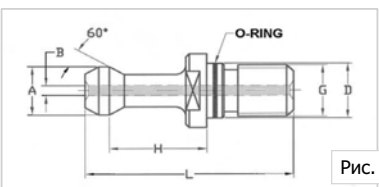


Рис. 5

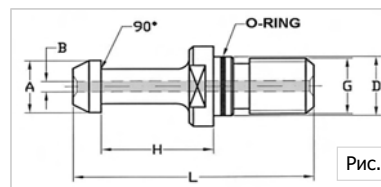


Рис. 6

Серия	Номер для заказа	Рис.	G	A	H ± 0,05	D	L	B
417-203	PS.BT30.1F	4 - 45°	M12	11	18	12,5	43	2,5
	PS.BT30.2F	5 - 60°	M12	11	18	12,5	43	2,5
	PS.BT40.1F	4 - 45°	M16	15	28	17	60	3
	PS.BT40.2F	5 - 60°	M16	15	28	17	60	3
	PS.BT40.3F	6 - 90°	M16	15	28	17	60	3
	PS.BT50.1F	4 - 45°	M24	23	35	25	85	6
	PS.BT50.2F	5 - 60°	M24	23	35	25	85	6
	PS.BT50.3F	6 - 90°	M24	23	35	25	85	6

♦ Без уплотнительного кольца

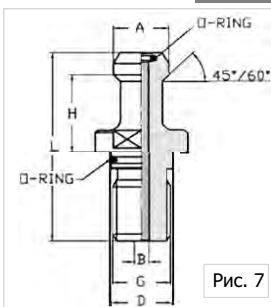


Рис. 7

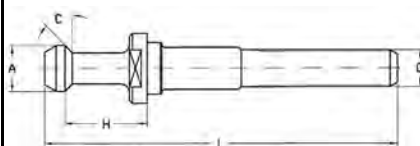
• С двойным уплотнительным кольцом для высокого давления СОЖ

Серия	Номер для заказа	Рис.	G	A	H ± 0,05	D	L	B
417-203	PS.BT40.1F2OR	7 - 45°	M16	15	28	17	60	3
	PS.BT50.1F2OR	7 - 45°	M24	23	35	25	85	6
	PS.BT50.2F2OR	7 - 60°	M24	23	35	25	85	6
	PS.BT50.3F2OR	7 - 90°	M24	23	35	25	85	6

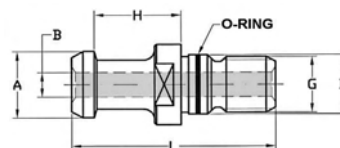
MAS 403 BT - $\sqrt{Rz 2,5}$

Удлиненные для патронов с Конусом Морзе

Серия	Номер для заказа	Конус Морзе	G	A	Угол С	H ± 0,05	L
417-207	PSL.BT40.1M10	2	M10	15	45°	28	120
	PSL.BT40.1M12	3	M12	15	45°	28	120
	PSL.BT40.1M16	4	M16	15	45°	28	125
	PSL.BT40.2M10	2	M10	15	60°	28	120
	PSL.BT40.2M12	3	M12	15	60°	28	120
	PSL.BT40.2M16	4	M16	15	60°	28	125
	PSL.BT40.3M10	2	M10	15	90°	28	120
	PSL.BT40.3M12	3	M12	15	90°	28	120
	PSL.BT40.3M16	4	M16	15	90°	28	125



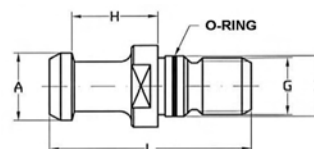
JS-B 6339 - $\sqrt{Rz 2,5}$
 С отверстием для подачи СОЖ



Серия	Номер для заказа	G	A	H ± 0,05	D	L	B
417-251	PS.JS40	M16	19	23	17	54	5,5-4 ①
	PS.JS40.OKU	◆ M16	19	23	17	54	4
	PS.JS50	M24	28	25	25	74	10
	◆	со шлифованной головкой					
	①	двойное отверстие					

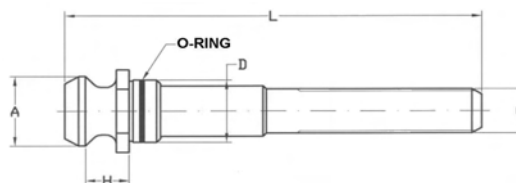
- С двойным уплотнительным кольцом для высокого давления СОЖ по запросу

JS-B 6339 - $\sqrt{Rz 2,5}$
 Без отверстия для подачи СОЖ



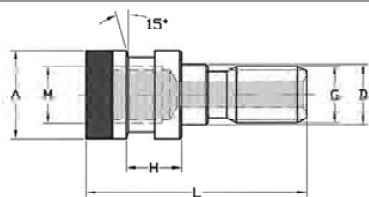
Серия	Номер для заказа	G	A	H ± 0,05	D	L
417-253	PS.JS40SF	M16	19	23	17	54
	PS.JS50SF	M24	28	25	25	74

JS-B 6339 - $\sqrt{Rz 2,5}$
 Удлиненные для патронов с Конусом Морзе



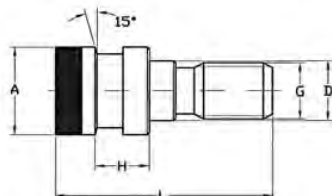
Серия	Номер для заказа	Конус Морзе	G	A	H ± 0,05	D	L
417-257	PSL.JS40.M10	2	M10	19	23	17	115
	PSL.JS40.M12	3	M12	19	23	17	115
	PSL.JS40.M16	4	M16	19	23	17	120

Штрель



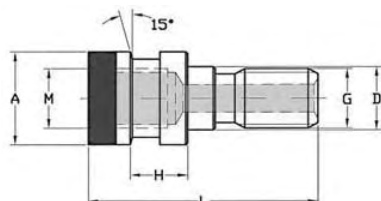
Адаптер для DIN 69871 / DIN2080 С отверстием для подачи СОЖ

Серия	Номер для заказа	G	A	H ± 0,05	D	L	M
417-301	PS.OTT40TC	M16	25	14,52	17	53	M16
	PS.OTT50TC	M24	39,6	14	25	65	M24



Адаптер для DIN 69871 / DIN2080 Без отверстия для подачи СОЖ

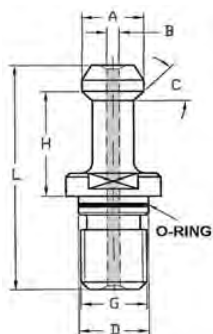
Серия	Номер для заказа	G	A	H ± 0,05	D	L
417-303	PS.OTT40TC.SF	M16	25	14,52	17	53
	PS.OTT50TC.SF	M24	39,6	14	25	65



Адаптер для MAS403 / DIN2080 С отверстием для подачи СОЖ

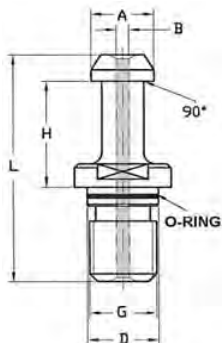
Серия	Номер для заказа	G	A	H ± 0,05	D	L	M
417-305	PS.OTT40BT	M16	25	17,54	17	56	M16
	PS.OTT50BT	M24	39,6	14	25	65	M24

Для станков HURCO



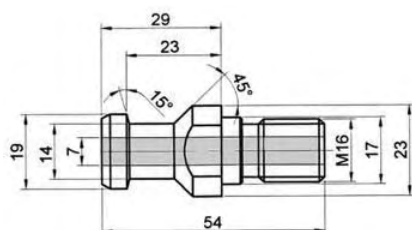
Серия	Номер для заказа	G	A	H ± 0,05	Angle C	L	Отверстие СОЖ
417-401 С отверстием для подачи СОЖ							
	PS.BT40-HC1	M16	15	25,15	45°	57,15	3
	PS.BT40-HC2	M16	15	25,15	60°	57,15	3
	PS.BT40-HC3	M16	15	25,15	90°	57,15	3
Без отверстия для подачи СОЖ							
	PS.BT40-HC1.SF	M16	15	25,15	45°	57,15	—
	PS.BT40-HC2.SF	M16	15	25,15	60°	57,15	—
	PS.BT40-HC3.SF	M16	15	25,15	90°	57,15	—

Для станков MITSUI SEIKI



Серия	Номер для заказа	G	A	H ± 0,05	D	L	Отверстие СОЖ
417-406 С отверстием для подачи СОЖ							
	PS.BT40.31F	M16	15	18	17	50	3
	PS.BT50.31F	M24	24	23	25	71	8
Без отверстия для подачи СОЖ							
	PS.BT40.31	M16	15	18	17	50	—
	PS.BT50.31	M24	24	23	25	71	—

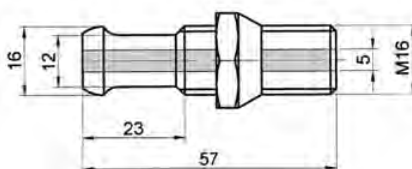
Для станков KITAMURA



Серия	Номер для заказа
417-411	PS.KITAMURA-M16/F7

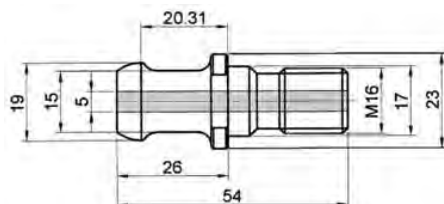
PS.KITAMURA-M16/SF

Для станков С.В. FERRARI



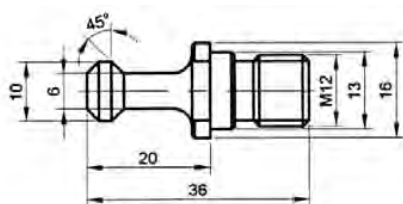
Серия	Номер для заказа
417-416	PS.050185.C.B.F.-M16

Для станков С.В. FERRARI



Серия	Номер для заказа
417-421	PS.051185.C.B.F.-M16

Для станков CHIRON FZ12 • 16 • 20



Серия	Номер для заказа
417-426	PS.CHIRON-M12

КЛЮЧИ ДЛЯ ЗАТЯЖКИ ШТРЕВЕЛЕЙ

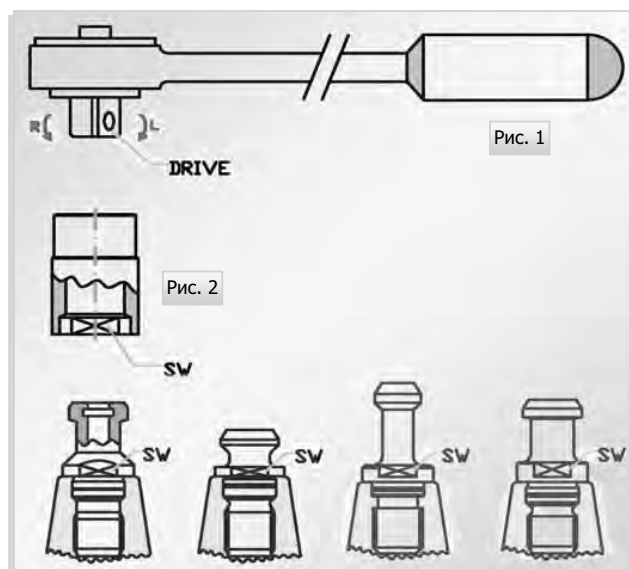


ДИНАМОМЕТРИЧЕСКИЕ КЛЮЧИ ДЛЯ ШТРЕВЕЛЕЙ



Ключ (Рис. 1)

Серия	Номер для заказа	приводной квадрат	Момент затяжки
418-001	TW803-210	1/2	40 ÷ 210 Nm



Головки (Рис. 2)

Серия	Номер для заказа	SW	Штревель
418-003	SKT40.DIN	19	PS.DIN40 A-SF-B PS.TC40 A-SF
	SKT50.DIN	30	PS.DIN50 A-SF-B PS.TC50 A-SF-BF
	SKT40.CAT	18	PS.CAT40 A-SF
	SKT50.CAT	30	PS.CAT50 A-SF
	SKT40.BT	19	PS.BT40 - 1-2-3
	SKT50.BT	30	PS.BT50 - 1-2-3
	SKT40.JIS	19	PS.JS40 - OKU
	SKT50.JIS	30	PS.JS50