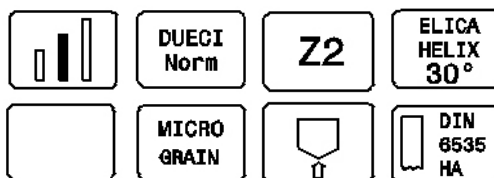
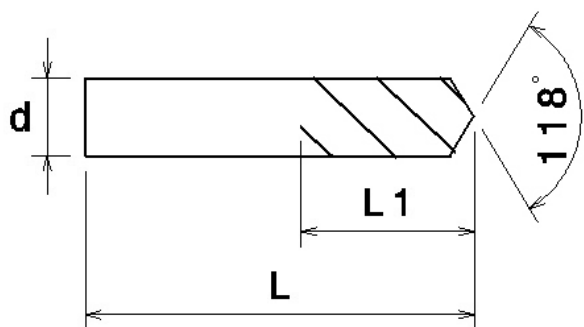


Punte Z2 DIN 6539

Drills 2 flutes DIN 6539



d h6	L1	L	Cod.	€ uncoated	€ tialn	d h6	L1	L	Cod.	€ uncoated	€ Tialn
0,5			pag. 88			4,3	24	58	40043	13,10	17,70
0,6			pag. 88			4,4	24	58	40044	13,10	17,70
0,7			pag. 88			4,5	24	58	40045	13,10	17,70
0,8			pag. 88			4,6	24	58	40046	13,60	18,20
0,9			pag. 88			4,7	24	58	40047	13,60	18,20
1	6	26	4001	7,20	10,40	4,8	26	62	40048	14,00	18,60
1,1	7	28	40011	7,20	10,40	4,9	26	62	40049	14,00	18,60
1,2	8	30	40012	7,20	10,40	5	26	62	4005	14,50	19,20
1,3	8	30	40013	7,20	10,40	5,1	26	62	40051	15,60	20,20
1,4	9	32	40014	7,20	10,40	5,2	26	62	40052	15,60	20,20
1,5	9	32	40015	7,20	10,40	5,3	26	62	40053	15,60	20,20
1,6	10	34	40016	7,90	11,00	5,4	28	66	40054	17,00	21,60
1,7	10	34	40017	7,90	11,00	5,5	28	66	40055	17,00	21,60
1,8	11	36	40018	7,90	11,00	5,6	28	66	40056	18,50	23,20
1,9	11	36	40019	7,90	11,00	5,7	28	66	40057	18,50	23,20
2	12	38	4002	7,60	10,50	5,8	28	66	40058	18,50	23,20
2,1	12	38	40021	7,90	11,30	5,9	28	66	40059	18,50	23,20
2,2	13	40	40022	8,00	11,40	6	28	66	4006	18,50	23,20
2,3	13	40	40023	8,00	11,40	6,1	31	70	40061	19,90	25,50
2,4	14	43	40024	8,20	11,60	6,2	31	70	40062	19,90	25,50
2,5	14	43	40025	8,20	11,60	6,3	31	70	40063	19,90	25,50
2,6	14	43	40026	8,50	11,90	6,4	31	70	40064	19,90	25,50
2,7	16	46	40027	8,70	12,10	6,5	31	70	40065	19,90	25,50
2,8	16	46	40028	8,70	12,10	6,6	31	70	40066	20,90	26,40
2,9	16	46	40029	8,70	12,10	6,7	31	70	40067	20,90	26,40
3	16	46	4003	8,70	12,10	6,8	34	74	40068	22,90	28,40
3,1	18	49	40031	9,30	12,70	6,9	34	74	40069	22,90	28,40
3,2	18	49	40032	9,30	12,70	7	34	74	4007	22,90	28,40
3,3	18	49	40033	9,30	12,70	7,1	34	74	40071	24,40	29,90
3,4	20	52	40034	9,70	13,10	7,2	34	74	40072	24,40	29,90
3,5	20	52	40035	9,70	13,10	7,3	34	74	40073	24,40	29,90
3,6	20	52	40036	10,10	13,50	7,4	34	74	40074	24,40	29,90
3,7	20	52	40037	10,10	13,50	7,5	34	74	40075	24,40	29,90
3,8	22	55	40038	12,00	15,40	7,6	37	79	40076	27,60	34,60
3,9	22	55	40039	12,00	15,40	7,7	37	79	40077	27,60	34,60
4	22	55	4004	12,00	15,40	7,8	37	79	40078	27,60	34,60
4,1	22	55	40041	12,80	17,40	7,9	37	79	40079	27,60	34,60
4,2	22	55	40042	12,80	17,40	8	37	79	4008	27,60	34,60

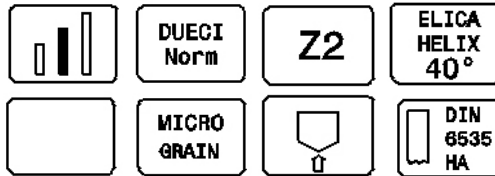
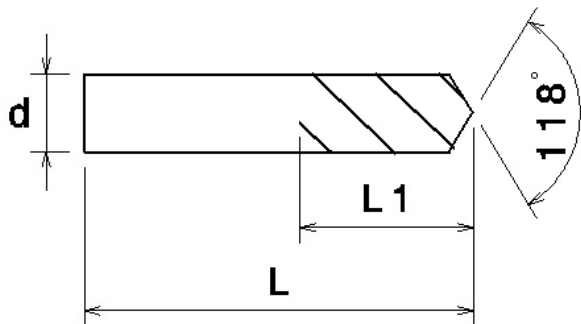
Punte Z2 DIN 6539

Drills 2 flutes DIN 6539

d h6	L1	L	Cod.	€ uncoated	€ Tialn	d h6	L1	L	Cod.	€ uncoated	€ Tialn
8,1	37	79	40081	29,10	37,50	13,1	54	107	40131	74,40	85,30
8,2	37	79	40082	29,10	37,50	13,2	54	107	40132	74,40	85,30
8,3	37	79	40083	29,10	37,50	13,3	54	107	40133	74,40	85,30
8,4	37	79	40084	29,10	37,50	13,4	54	107	40134	74,40	85,30
8,5	37	79	40085	29,10	37,50	13,5	54	107	40135	74,40	85,30
8,6	40	84	40086	33,10	41,50	13,6	54	107	40136	77,90	88,90
8,7	40	84	40087	33,10	41,50	13,7	54	107	40137	77,90	88,90
8,8	40	84	40088	33,10	41,50	13,8	54	107	40138	77,90	88,90
8,9	40	84	40089	33,10	41,50	13,9	54	107	40139	77,90	88,90
9	40	84	4009	33,10	41,50	14	54	107	4014	77,90	88,90
9,1	40	84	40091	35,00	43,30	14,1	56	111	40141	88,10	99,00
9,2	40	84	40092	35,00	43,30	14,2	56	111	40142	88,10	99,00
9,3	40	84	40093	35,00	43,30	14,3	56	111	40143	88,10	99,00
9,4	40	84	40094	35,00	43,30	14,4	56	111	40144	88,10	99,00
9,5	40	84	40095	35,00	43,30	14,5	56	111	40145	88,10	99,00
9,6	43	89	40096	38,90	47,30	14,6	56	111	40146	88,10	99,00
9,7	43	89	40097	38,90	47,30	14,7	56	111	40147	88,10	99,00
9,8	43	89	40098	38,90	47,30	14,8	56	111	40148	88,10	99,00
9,9	43	89	40099	38,90	47,30	14,9	56	111	40149	88,10	99,00
10	43	89	4010	38,90	47,30	15	56	111	4015	88,10	99,00
10,1	43	89	40101	40,90	48,70	15,1	58	115	40151	99,90	110,80
10,2	43	89	40102	40,90	48,70	15,2	58	115	40152	99,90	110,80
10,3	43	89	40103	40,90	48,70	15,3	58	115	40153	99,90	110,80
10,4	43	89	40104	40,90	48,70	15,4	58	115	40154	99,90	110,80
10,5	43	89	40105	40,90	48,70	15,5	58	115	40155	99,90	110,80
10,6	47	95	40106	49,20	57,00	15,6	58	115	40156	99,90	110,80
10,7	47	95	40107	49,20	57,00	15,7	58	115	40157	99,90	110,80
10,8	47	95	40108	49,20	57,00	15,8	58	115	40158	99,90	110,80
10,9	47	95	40109	49,20	57,00	15,9	58	115	40159	99,90	110,80
11	47	95	4011	49,20	57,00	16	58	115	4016	99,90	110,80
11,1	47	95	40111	51,10	58,90	16,5	60	119	40165	111,70	124,30
11,2	47	95	40112	51,10	58,90	17	60	119	4017	111,70	124,30
11,3	47	95	40113	51,10	58,90	17,5	62	123	40175	129,00	141,60
11,4	47	95	40114	51,10	58,90	18	62	123	4018	129,00	141,60
11,5	47	95	40115	51,10	58,90	18,5	64	127	40185	141,70	157,30
11,6	47	95	40116	56,30	64,10	19	64	127	4019	141,70	157,30
11,7	47	95	40117	56,30	64,10	19,5	66	131	40195	162,40	178,00
11,8	47	95	40118	56,30	64,10	20	66	131	4020	162,40	178,00
11,9	47	95	40119	56,30	64,10						
12	51	102	4012	58,90	68,80						
12,1	51	102	40121	63,40	74,40						
12,2	51	102	40122	63,40	74,40						
12,3	51	102	40123	63,40	74,40						
12,4	51	102	40124	63,40	74,40						
12,5	51	102	40125	63,40	74,40						
12,6	51	102	40126	65,80	76,80						
12,7	51	102	40127	65,80	76,80						
12,8	51	102	40128	65,80	76,80						
12,9	51	102	40129	65,80	76,80						
13	51	102	4013	65,80	76,80						

Punte Z2 DIN 6539 per alluminio

Drills 2 flutes DIN 6539 aluminium application



d h6	L1	L	Cod.	€ uncoated	€ tialn	d h6	L1	L	Cod.	€ uncoated	€ Tialn
2	12	38	AL4002	7,60	10,50	5,8	28	66	AL40058	18,50	23,20
2,1	12	38	AL40021	7,90	11,30	5,9	28	66	AL40059	18,50	23,20
2,2	13	40	AL40022	8,00	11,40	6	28	66	AL4006	18,50	23,20
2,3	13	40	AL40023	8,00	11,40	6,1	31	70	AL40061	19,90	25,50
2,4	14	43	AL40024	8,20	11,60	6,2	31	70	AL40062	19,90	25,50
2,5	14	43	AL40025	8,20	11,60	6,3	31	70	AL40063	19,90	25,50
2,6	14	43	AL40026	8,50	11,90	6,4	31	70	AL40064	19,90	25,50
2,7	16	46	AL40027	8,70	12,10	6,5	31	70	AL40065	19,90	25,50
2,8	16	46	AL40028	8,70	12,10	6,6	31	70	AL40066	20,90	26,40
2,9	16	46	AL40029	8,70	12,10	6,7	31	70	AL40067	20,90	26,40
3	16	46	AL4003	8,70	12,10	6,8	34	74	AL40068	22,90	28,40
3,1	18	49	AL40031	9,30	12,70	6,9	34	74	AL40069	22,90	28,40
3,2	18	49	AL40032	9,30	12,70	7	34	74	AL4007	22,90	28,40
3,3	18	49	AL40033	9,30	12,70	7,1	34	74	AL40071	24,40	29,90
3,4	20	52	AL40034	9,70	13,10	7,2	34	74	AL40072	24,40	29,90
3,5	20	52	AL40035	9,70	13,10	7,3	34	74	AL40073	24,40	29,90
3,6	20	52	AL40036	10,10	13,50	7,4	34	74	AL40074	24,40	29,90
3,7	20	52	AL40037	10,10	13,50	7,5	34	74	AL40075	24,40	29,90
3,8	22	55	AL40038	12,00	15,40	7,6	37	79	AL40076	27,60	34,60
3,9	22	55	AL40039	12,00	15,40	7,7	37	79	AL40077	27,60	34,60
4	22	55	AL4004	12,00	15,40	7,8	37	79	AL40078	27,60	34,60
4,1	22	55	AL40041	12,80	17,40	7,9	37	79	AL40079	27,60	34,60
4,2	22	55	AL40042	12,80	17,40	8	37	79	AL4008	27,60	34,60
4,3	24	58	AL40043	13,10	17,70	8,1	37	79	AL40081	29,10	37,50
4,4	24	58	AL40044	13,10	17,70	8,2	37	79	AL40082	29,10	37,50
4,5	24	58	AL40045	13,10	17,70	8,3	37	79	AL40083	29,10	37,50
4,6	24	58	AL40046	13,60	18,20	8,4	37	79	AL40084	29,10	37,50
4,7	24	58	AL40047	13,60	18,20	8,5	37	79	AL40085	29,10	37,50
4,8	26	62	AL40048	14,00	18,60	8,6	40	84	AL40086	33,10	41,50
4,9	26	62	AL40049	14,00	18,60	8,7	40	84	AL40087	33,10	41,50
5	26	62	AL4005	14,50	19,20	8,8	40	84	AL40088	33,10	41,50
5,1	26	62	AL40051	15,60	20,20	8,9	40	84	AL40089	33,10	41,50
5,2	26	62	AL40052	15,60	20,20	9	40	84	AL4009	33,10	41,50
5,3	26	62	AL40053	15,60	20,20	9,1	40	84	AL40091	35,00	43,30
5,4	28	66	AL40054	17,00	21,60	9,2	40	84	AL40092	35,00	43,30
5,5	28	66	AL40055	17,00	21,60	9,3	40	84	AL40093	35,00	43,30
5,6	28	66	AL40056	18,50	23,20	9,4	40	84	AL40094	35,00	43,30
5,7	28	66	AL40057	18,50	23,20	9,5	40	84	AL40095	35,00	43,30

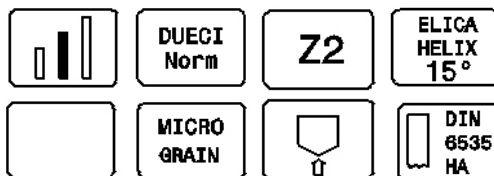
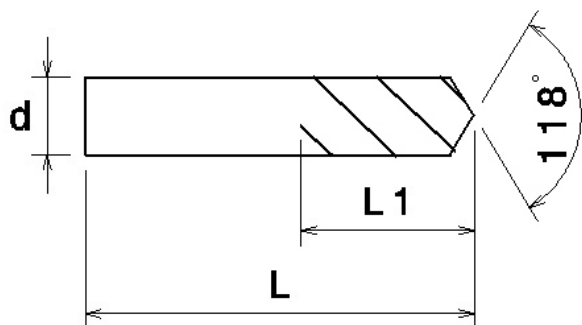
Punte Z2 DIN 6539 per alluminio

Drills 2 flutes DIN 6539 aluminium application

d h6	L1	L	Cod.	€ uncoated	€ Tialn	d h6	L1	L	Cod.	€ uncoated	€ Tialn
9,6	43	89	AL40096	38,90	47,30	14,6	56	111	AL40146	88,10	99,00
9,7	43	89	AL40097	38,90	47,30	14,7	56	111	AL40147	88,10	99,00
9,8	43	89	AL40098	38,90	47,30	14,8	56	111	AL40148	88,10	99,00
9,9	43	89	AL40099	38,90	47,30	14,9	56	111	AL40149	88,10	99,00
10	43	89	AL4010	38,90	47,30	15	56	111	AL4015	88,10	99,00
10,1	43	89	AL40101	40,90	48,70	15,1	58	115	AL40151	99,90	110,80
10,2	43	89	AL40102	40,90	48,70	15,2	58	115	AL40152	99,90	110,80
10,3	43	89	AL40103	40,90	48,70	15,3	58	115	AL40153	99,90	110,80
10,4	43	89	AL40104	40,90	48,70	15,4	58	115	AL40154	99,90	110,80
10,5	43	89	AL40105	40,90	48,70	15,5	58	115	AL40155	99,90	110,80
10,6	47	95	AL40106	49,20	57,00	15,6	58	115	AL40156	99,90	110,80
10,7	47	95	AL40107	49,20	57,00	15,7	58	115	AL40157	99,90	110,80
10,8	47	95	AL40108	49,20	57,00	15,8	58	115	AL40158	99,90	110,80
10,9	47	95	AL40109	49,20	57,00	15,9	58	115	AL40159	99,90	110,80
11	47	95	AL4011	49,20	57,00	16	58	115	AL4016	99,90	110,80
11,1	47	95	AL40111	51,10	58,90	16,5	60	119	AL40165	111,70	124,30
11,2	47	95	AL40112	51,10	58,90	17	60	119	AL4017	111,70	124,30
11,3	47	95	AL40113	51,10	58,90	17,5	62	123	AL40175	129,00	141,60
11,4	47	95	AL40114	51,10	58,90	18	62	123	AL4018	129,00	141,60
11,5	47	95	AL40115	51,10	58,90	18,5	64	127	AL40185	141,70	157,30
11,6	47	95	AL40116	56,30	64,10	19	64	127	AL4019	141,70	157,30
11,7	47	95	AL40117	56,30	64,10	19,5	66	131	AL40195	162,40	178,00
11,8	47	95	AL40118	56,30	64,10	20	66	131	AL4020	162,40	178,00
11,9	47	95	AL40119	56,30	64,10						
12	51	102	AL4012	58,90	68,80						
12,1	51	102	AL40121	63,40	74,40						
12,2	51	102	AL40122	63,40	74,40						
12,3	51	102	AL40123	63,40	74,40						
12,4	51	102	AL40124	63,40	74,40						
12,5	51	102	AL40125	63,40	74,40						
12,6	51	102	AL40126	65,80	76,80						
12,7	51	102	AL40127	65,80	76,80						
12,8	51	102	AL40128	65,80	76,80						
12,9	51	102	AL40129	65,80	76,80						
13	51	102	AL4013	65,80	76,80						
13,1	54	107	AL40131	74,40	85,30						
13,2	54	107	AL40132	74,40	85,30						
13,3	54	107	AL40133	74,40	85,30						
13,4	54	107	AL40134	74,40	85,30						
13,5	54	107	AL40135	74,40	85,30						
13,6	54	107	AL40136	77,90	88,90						
13,7	54	107	AL40137	77,90	88,90						
13,8	54	107	AL40138	77,90	88,90						
13,9	54	107	AL40139	77,90	88,90						
14	54	107	AL4014	77,90	88,90						
14,1	56	111	AL40141	88,10	99,00						
14,2	56	111	AL40142	88,10	99,00						
14,3	56	111	AL40143	88,10	99,00						
14,4	56	111	AL40144	88,10	99,00						
14,5	56	111	AL40145	88,10	99,00						

Punte Z2 DIN 6539 per ottone

Drills 2 flutes DIN 6539 brass application



d h6	L1	L	Cod.	€ uncoated	€ tialn	d h6	L1	L	Cod.	€ uncoated	€ Tialn
2	12	38	OT4002	7,60	10,50	5,8	28	66	OT40058	18,50	23,20
2,1	12	38	OT40021	7,90	11,30	5,9	28	66	OT40059	18,50	23,20
2,2	13	40	OT40022	8,00	11,40	6	28	66	OT4006	18,50	23,20
2,3	13	40	OT40023	8,00	11,40	6,1	31	70	OT40061	19,90	25,50
2,4	14	43	OT40024	8,20	11,60	6,2	31	70	OT40062	19,90	25,50
2,5	14	43	OT40025	8,20	11,60	6,3	31	70	OT40063	19,90	25,50
2,6	14	43	OT40026	8,50	11,90	6,4	31	70	OT40064	19,90	25,50
2,7	16	46	OT40027	8,70	12,10	6,5	31	70	OT40065	19,90	25,50
2,8	16	46	OT40028	8,70	12,10	6,6	31	70	OT40066	20,90	26,40
2,9	16	46	OT40029	8,70	12,10	6,7	31	70	OT40067	20,90	26,40
3	16	46	OT4003	8,70	12,10	6,8	34	74	OT40068	22,90	28,40
3,1	18	49	OT40031	9,30	12,70	6,9	34	74	OT40069	22,90	28,40
3,2	18	49	OT40032	9,30	12,70	7	34	74	OT4007	22,90	28,40
3,3	18	49	OT40033	9,30	12,70	7,1	34	74	OT40071	24,40	29,90
3,4	20	52	OT40034	9,70	13,10	7,2	34	74	OT40072	24,40	29,90
3,5	20	52	OT40035	9,70	13,10	7,3	34	74	OT40073	24,40	29,90
3,6	20	52	OT40036	10,10	13,50	7,4	34	74	OT40074	24,40	29,90
3,7	20	52	OT40037	10,10	13,50	7,5	34	74	OT40075	24,40	29,90
3,8	22	55	OT40038	12,00	15,40	7,6	37	79	OT40076	27,60	34,60
3,9	22	55	OT40039	12,00	15,40	7,7	37	79	OT40077	27,60	34,60
4	22	55	OT4004	12,00	15,40	7,8	37	79	OT40078	27,60	34,60
4,1	22	55	OT40041	12,80	17,40	7,9	37	79	OT40079	27,60	34,60
4,2	22	55	OT40042	12,80	17,40	8	37	79	OT4008	27,60	34,60
4,3	24	58	OT40043	13,10	17,70	8,1	37	79	OT40081	29,10	37,50
4,4	24	58	OT40044	13,10	17,70	8,2	37	79	OT40082	29,10	37,50
4,5	24	58	OT40045	13,10	17,70	8,3	37	79	OT40083	29,10	37,50
4,6	24	58	OT40046	13,60	18,20	8,4	37	79	OT40084	29,10	37,50
4,7	24	58	OT40047	13,60	18,20	8,5	37	79	OT40085	29,10	37,50
4,8	26	62	OT40048	14,00	18,60	8,6	40	84	OT40086	33,10	41,50
4,9	26	62	OT40049	14,00	18,60	8,7	40	84	OT40087	33,10	41,50
5	26	62	OT4005	14,50	19,20	8,8	40	84	OT40088	33,10	41,50
5,1	26	62	OT40051	15,60	20,20	8,9	40	84	OT40089	33,10	41,50
5,2	26	62	OT40052	15,60	20,20	9	40	84	OT4009	33,10	41,50
5,3	26	62	OT40053	15,60	20,20	9,1	40	84	OT40091	35,00	43,30
5,4	28	66	OT40054	17,00	21,60	9,2	40	84	OT40092	35,00	43,30
5,5	28	66	OT40055	17,00	21,60	9,3	40	84	OT40093	35,00	43,30
5,6	28	66	OT40056	18,50	23,20	9,4	40	84	OT40094	35,00	43,30
5,7	28	66	OT40057	18,50	23,20	9,5	40	84	OT40095	35,00	43,30

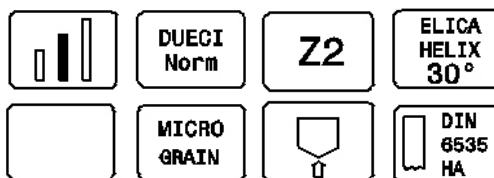
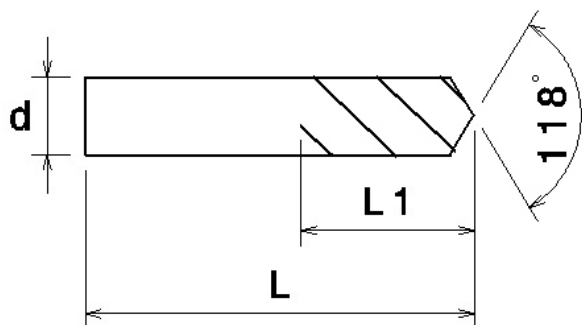
Punte Z2 DIN 6539 per ottone

Drills 2 flutes DIN 6539 brass application

d h6	L1	L	Cod.	€ uncoated	€ Tialn	d h6	L1	L	Cod.	€ uncoated	€ Tialn
9,6	43	89	OT40096	38,90	47,30	14,6	56	111	OT40146	88,10	99,00
9,7	43	89	OT40097	38,90	47,30	14,7	56	111	OT40147	88,10	99,00
9,8	43	89	OT40098	38,90	47,30	14,8	56	111	OT40148	88,10	99,00
9,9	43	89	OT40099	38,90	47,30	14,9	56	111	OT40149	88,10	99,00
10	43	89	OT4010	38,90	47,30	15	56	111	OT4015	88,10	99,00
10,1	43	89	OT40101	40,90	48,70	15,1	58	115	OT40151	99,90	110,80
10,2	43	89	OT40102	40,90	48,70	15,2	58	115	OT40152	99,90	110,80
10,3	43	89	OT40103	40,90	48,70	15,3	58	115	OT40153	99,90	110,80
10,4	43	89	OT40104	40,90	48,70	15,4	58	115	OT40154	99,90	110,80
10,5	43	89	OT40105	40,90	48,70	15,5	58	115	OT40155	99,90	110,80
10,6	47	95	OT40106	49,20	57,00	15,6	58	115	OT40156	99,90	110,80
10,7	47	95	OT40107	49,20	57,00	15,7	58	115	OT40157	99,90	110,80
10,8	47	95	OT40108	49,20	57,00	15,8	58	115	OT40158	99,90	110,80
10,9	47	95	OT40109	49,20	57,00	15,9	58	115	OT40159	99,90	110,80
11	47	95	OT4011	49,20	57,00	16	58	115	OT4016	99,90	110,80
11,1	47	95	OT40111	51,10	58,90	16,5	60	119	OT40165	111,70	124,30
11,2	47	95	OT40112	51,10	58,90	17	60	119	OT4017	111,70	124,30
11,3	47	95	OT40113	51,10	58,90	17,5	62	123	OT40175	129,00	141,60
11,4	47	95	OT40114	51,10	58,90	18	62	123	OT4018	129,00	141,60
11,5	47	95	OT40115	51,10	58,90	18,5	64	127	OT40185	141,70	157,30
11,6	47	95	OT40116	56,30	64,10	19	64	127	OT4019	141,70	157,30
11,7	47	95	OT40117	56,30	64,10	19,5	66	131	OT40195	162,40	178,00
11,8	47	95	OT40118	56,30	64,10	20	66	131	OT4020	162,40	178,00
11,9	47	95	OT40119	56,30	64,10						
12	51	102	OT4012	58,90	68,80						
12,1	51	102	OT40121	63,40	74,40						
12,2	51	102	OT40122	63,40	74,40						
12,3	51	102	OT40123	63,40	74,40						
12,4	51	102	OT40124	63,40	74,40						
12,5	51	102	OT40125	63,40	74,40						
12,6	51	102	OT40126	65,80	76,80						
12,7	51	102	OT40127	65,80	76,80						
12,8	51	102	OT40128	65,80	76,80						
12,9	51	102	OT40129	65,80	76,80						
13	51	102	OT4013	65,80	76,80						
13,1	54	107	OT40131	74,40	85,30						
13,2	54	107	OT40132	74,40	85,30						
13,3	54	107	OT40133	74,40	85,30						
13,4	54	107	OT40134	74,40	85,30						
13,5	54	107	OT40135	74,40	85,30						
13,6	54	107	OT40136	77,90	88,90						
13,7	54	107	OT40137	77,90	88,90						
13,8	54	107	OT40138	77,90	88,90						
13,9	54	107	OT40139	77,90	88,90						
14	54	107	OT4014	77,90	88,90						
14,1	56	111	OT40141	88,10	99,00						
14,2	56	111	OT40142	88,10	99,00						
14,3	56	111	OT40143	88,10	99,00						
14,4	56	111	OT40144	88,10	99,00						
14,5	56	111	OT40145	88,10	99,00						

Punte Z2 DIN 6539 doppia guida per ottone

Double guide drills 2 flutes DIN 6539 brass application



d h6	L1	L	Cod.	€ uncoated	€ tialn	d h6	L1	L	Cod.	€ uncoated	€ Tialn
2	12	38	DG4002	8,40	11,60	5,8	28	66	DG40058	20,40	25,50
2,1	12	38	DG40021	8,60	12,40	5,9	28	66	DG40059	20,40	25,50
2,2	13	40	DG40022	8,80	12,50	6	28	66	DG4006	20,40	25,50
2,3	13	40	DG40023	8,80	12,50	6,1	31	70	DG40061	21,90	28,00
2,4	14	43	DG40024	9,10	12,80	6,2	31	70	DG40062	21,90	28,00
2,5	14	43	DG40025	9,10	12,80	6,3	31	70	DG40063	21,90	28,00
2,6	14	43	DG40026	9,40	13,10	6,4	31	70	DG40064	21,90	28,00
2,7	16	46	DG40027	9,60	13,30	6,5	31	70	DG40065	21,90	28,00
2,8	16	46	DG40028	9,60	13,30	6,6	31	70	DG40066	23,00	29,10
2,9	16	46	DG40029	9,60	13,30	6,7	31	70	DG40067	23,00	29,10
3	16	46	DG4003	9,60	13,30	6,8	34	74	DG40068	25,10	31,20
3,1	18	49	DG40031	10,20	14,00	6,9	34	74	DG40069	25,10	31,20
3,2	18	49	DG40032	10,20	14,00	7	34	74	DG4007	25,10	31,20
3,3	18	49	DG40033	10,20	14,00	7,1	34	74	DG40071	26,80	32,90
3,4	20	52	DG40034	10,70	14,40	7,2	34	74	DG40072	26,80	32,90
3,5	20	52	DG40035	10,70	14,40	7,3	34	74	DG40073	26,80	32,90
3,6	20	52	DG40036	11,10	14,80	7,4	34	74	DG40074	26,80	32,90
3,7	20	52	DG40037	11,10	14,80	7,5	34	74	DG40075	26,80	32,90
3,8	22	55	DG40038	13,20	16,90	7,6	37	79	DG40076	30,30	38,00
3,9	22	55	DG40039	13,20	16,90	7,7	37	79	DG40077	30,30	38,00
4	22	55	DG4004	13,20	16,90	7,8	37	79	DG40078	30,30	38,00
4,1	22	55	DG40041	14,10	19,10	7,9	37	79	DG40079	30,30	38,00
4,2	22	55	DG40042	14,10	19,10	8	37	79	DG4008	30,30	38,00
4,3	24	58	DG40043	14,40	19,40	8,1	37	79	DG40081	32,00	41,20
4,4	24	58	DG40044	14,40	19,40	8,2	37	79	DG40082	32,00	41,20
4,5	24	58	DG40045	14,40	19,40	8,3	37	79	DG40083	32,00	41,20
4,6	24	58	DG40046	14,90	20,00	8,4	37	79	DG40084	32,00	41,20
4,7	24	58	DG40047	14,90	20,00	8,5	37	79	DG40085	32,00	41,20
4,8	26	62	DG40048	15,40	20,40	8,6	40	84	DG40086	36,50	45,70
4,9	26	62	DG40049	15,40	20,40	8,7	40	84	DG40087	36,50	45,70
5	26	62	DG4005	16,00	21,10	8,8	40	84	DG40088	36,50	45,70
5,1	26	62	DG40051	17,10	22,20	8,9	40	84	DG40089	36,50	45,70
5,2	26	62	DG40052	17,10	22,20	9	40	84	DG4009	36,50	45,70
5,3	26	62	DG40053	17,10	22,20	9,1	40	84	DG40091	38,50	47,70
5,4	28	66	DG40054	18,70	23,80	9,2	40	84	DG40092	38,50	47,70
5,5	28	66	DG40055	18,70	23,80	9,3	40	84	DG40093	38,50	47,70
5,6	28	66	DG40056	20,40	25,50	9,4	40	84	DG40094	38,50	47,70
5,7	28	66	DG40057	20,40	25,50	9,5	40	84	DG40095	38,50	47,70

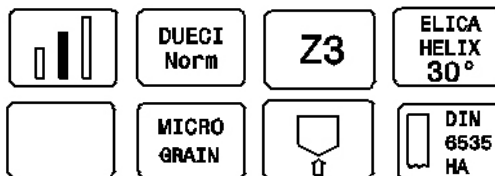
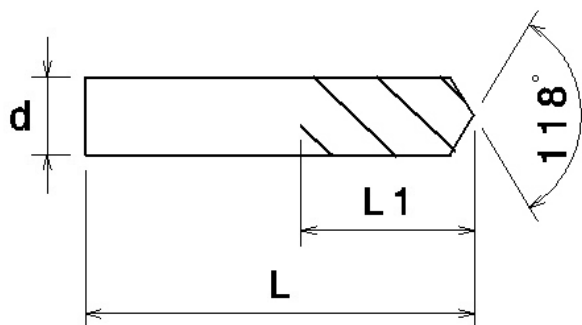
Punte Z2 DIN 6539 doppia guida per ottone

Double guide drills 2 flutes DIN 6539 brass application

d h6	L1	L	Cod.	€ uncoated	€ Tialn	d h6	L1	L	Cod.	€ uncoated	€ Tialn
9,6	43	89	DG40096	42,80	52,00	14,8	56	111	DG40148	96,90	108,90
9,7	43	89	DG40097	42,80	52,00	14,9	56	111	DG40149	96,90	108,90
9,8	43	89	DG40098	42,80	52,00	15	56	111	DG4015	96,90	108,90
9,9	43	89	DG40099	42,80	52,00	15,1	58	115	DG40151	109,90	121,90
10	43	89	DG4010	42,80	52,00	15,2	58	115	DG40152	109,90	121,90
10,1	43	89	DG40101	45,00	53,60	15,3	58	115	DG40153	109,90	121,90
10,2	43	89	DG40102	45,00	53,60	15,4	58	115	DG40154	109,90	121,90
10,3	43	89	DG40103	45,00	53,60	15,5	58	115	DG40155	109,90	121,90
10,4	43	89	DG40104	45,00	53,60	15,6	58	115	DG40156	109,90	121,90
10,5	43	89	DG40105	45,00	53,60	15,7	58	115	DG40157	109,90	121,90
10,6	47	95	DG40106	54,10	62,60	15,8	58	115	DG40158	109,90	121,90
10,7	47	95	DG40107	54,10	62,60	15,9	58	115	DG40159	109,90	121,90
10,8	47	95	DG40108	54,10	62,60	16	58	115	DG4016	109,90	121,90
10,9	47	95	DG40109	54,10	62,60	16,5	60	119	DG40165	122,90	136,70
11	47	95	DG4011	54,10	62,60	17	60	119	DG4017	122,90	136,70
11,1	47	95	DG40111	56,20	64,80	17,5	62	123	DG40175	141,90	155,80
11,2	47	95	DG40112	56,20	64,80	18	62	123	DG4018	141,90	155,80
11,3	47	95	DG40113	56,20	64,80	18,5	64	127	DG40185	155,80	173,00
11,4	47	95	DG40114	56,20	64,80	19	64	127	DG4019	155,80	173,00
11,5	47	95	DG40115	56,20	64,80	19,5	66	131	DG40195	178,60	195,80
11,6	47	95	DG40116	61,90	70,50	20	66	131	DG4020	178,60	195,80
11,7	47	95	DG40117	61,90	70,50						
11,8	47	95	DG40118	61,90	70,50						
11,9	47	95	DG40119	61,90	70,50						
12,2	51	102	DG40122	69,80	81,80						
12,3	51	102	DG40123	69,80	81,80						
12,4	51	102	DG40124	69,80	81,80						
12,5	51	102	DG40125	69,80	81,80						
12,6	51	102	DG40126	72,40	84,40						
12,7	51	102	DG40127	72,40	84,40						
12,8	51	102	DG40128	72,40	84,40						
12,9	51	102	DG40129	72,40	84,40						
13	51	102	DG4013	72,40	84,40						
13,1	54	107	DG40131	81,80	93,90						
13,2	54	107	DG40132	81,80	93,90						
13,3	54	107	DG40133	81,80	93,90						
13,4	54	107	DG40134	81,80	93,90						
13,5	54	107	DG40135	81,80	93,90						
13,6	54	107	DG40136	85,70	97,70						
13,7	54	107	DG40137	85,70	97,70						
13,8	54	107	DG40138	85,70	97,70						
13,9	54	107	DG40139	85,70	97,70						
14	54	107	DG4014	85,70	97,70						
14,1	56	111	DG40141	96,90	108,90						
14,2	56	111	DG40142	96,90	108,90						
14,3	56	111	DG40143	96,90	108,90						
14,4	56	111	DG40144	96,90	108,90						
14,5	56	111	DG40145	96,90	108,90						
14,6	56	111	DG40146	96,90	108,90						
14,7	56	111	DG40147	96,90	108,90						

Punte Z3 DIN 6539

Drills 3 flutes DIN 6539



d h6	L1	L	Cod.	€ uncoated	€ tialn	d h6	L1	L	Cod.	€ uncoated	€ Tialn
2	12	38	4102	9,30	12,30	5,8	28	66	41058	19,90	24,50
2,1	12	38	41021	9,60	13,00	5,9	28	66	41059	19,90	24,50
2,2	13	40	41022	9,70	13,10	6	28	66	4106	19,90	24,50
2,3	13	40	41023	9,70	13,10	6,1	31	70	41061	22,10	27,60
2,4	14	43	41024	10,30	13,70	6,2	31	70	41062	22,10	27,60
2,5	14	43	41025	10,30	13,70	6,3	31	70	41063	22,10	27,60
2,6	14	43	41026	10,60	14,00	6,4	31	70	41064	22,10	27,60
2,7	16	46	41027	10,70	14,10	6,5	31	70	41065	22,10	27,60
2,8	16	46	41028	10,70	14,10	6,6	31	70	41066	23,00	28,60
2,9	16	46	41029	10,70	14,10	6,7	31	70	41067	23,00	28,60
3	16	46	4103	10,70	14,10	6,8	34	74	41068	25,20	30,70
3,1	18	49	41031	11,40	14,80	6,9	34	74	41069	25,20	30,70
3,2	18	49	41032	11,40	14,80	7	34	74	4107	25,20	30,70
3,3	18	49	41033	11,40	14,80	7,1	34	74	41071	26,70	32,20
3,4	20	52	41034	12,00	15,40	7,2	34	74	41072	26,70	32,20
3,5	20	52	41035	12,00	15,40	7,3	34	74	41073	26,70	32,20
3,6	20	52	41036	12,40	15,80	7,4	34	74	41074	26,70	32,20
3,7	20	52	41037	12,40	15,80	7,5	34	74	41075	26,70	32,20
3,8	22	55	41038	13,50	16,90	7,6	37	79	41076	30,80	37,80
3,9	22	55	41039	13,50	16,90	7,7	37	79	41077	30,80	37,80
4	22	55	4104	13,50	16,90	7,8	37	79	41078	30,80	37,80
4,1	22	55	41041	14,30	18,90	7,9	37	79	41079	30,80	37,80
4,2	22	55	41042	14,30	18,90	8	37	79	4108	30,80	37,80
4,3	24	58	41043	15,20	19,80	8,1	37	79	41081	32,40	40,70
4,4	24	58	41044	15,20	19,80	8,2	37	79	41082	32,40	40,70
4,5	24	58	41045	15,20	19,80	8,3	37	79	41083	32,40	40,70
4,6	24	58	41046	15,70	20,30	8,4	37	79	41084	32,40	40,70
4,7	24	58	41047	15,70	20,30	8,5	37	79	41085	32,40	40,70
4,8	26	62	41048	16,10	20,70	8,6	40	84	41086	36,00	44,40
4,9	26	62	41049	16,10	20,70	8,7	40	84	41087	36,00	44,40
5	26	62	4105	16,10	20,70	8,8	40	84	41088	36,00	44,40
5,1	26	62	41051	17,10	21,70	8,9	40	84	41089	36,00	44,40
5,2	26	62	41052	17,10	21,70	9	40	84	4109	36,00	44,40
5,3	26	62	41053	17,10	21,70	9,1	40	84	41091	37,90	46,20
5,4	28	66	41054	18,90	23,50	9,2	40	84	41092	37,90	46,20
5,5	28	66	41055	18,90	23,50	9,3	40	84	41093	37,90	46,20
5,6	28	66	41056	19,90	24,50	9,4	40	84	41094	37,90	46,20
5,7	28	66	41057	19,90	24,50	9,5	40	84	41095	37,90	46,20

Punte Z3 DIN 6539

Drills 3 flutes DIN 6539

d h6	L1	L	Cod.	€ uncoated	€ tialn	d h6	L1	L	Cod.	€ uncoated	€ Tialn
9,6	43	89	41096	42,80	51,20	14,6	56	111	41146	98,60	110,40
9,7	43	89	41097	42,80	51,20	14,7	56	111	41147	98,60	110,40
9,8	43	89	41098	42,80	51,20	14,8	56	111	41148	98,60	110,40
9,9	43	89	41099	42,80	51,20	14,9	56	111	41149	98,60	110,40
10	43	89	4110	42,80	51,20	15	56	111	4115	98,60	110,40
10,1	43	89	41101	45,40	53,80	15,1	58	115	41151	111,10	122,90
10,2	43	89	41102	45,40	53,80	15,2	58	115	41152	111,10	122,90
10,3	43	89	41103	45,40	53,80	15,3	58	115	41153	111,10	122,90
10,4	43	89	41104	45,40	53,80	15,4	58	115	41154	111,10	122,90
10,5	43	89	41105	45,40	53,80	15,5	58	115	41155	111,10	122,90
10,6	47	95	41106	55,30	63,70	15,6	58	115	41156	111,10	122,90
10,7	47	95	41107	55,30	63,70	15,7	58	115	41157	111,10	122,90
10,8	47	95	41108	55,30	63,70	15,8	58	115	41158	111,10	122,90
10,9	47	95	41109	55,30	63,70	15,9	58	115	41159	111,10	122,90
11	47	95	4111	55,30	63,70	16	58	115	4116	111,10	122,90
11,1	47	95	41111	57,40	65,80	16,5	60	119	41165	125,00	138,50
11,2	47	95	41112	57,40	65,80	17	60	119	4117	125,00	138,50
11,3	47	95	41113	57,40	65,80	17,5	62	123	41175	143,90	157,40
11,4	47	95	41114	57,40	65,80	18	62	123	4118	143,90	157,40
11,5	47	95	41115	57,40	65,80	18,5	64	127	41185	161,30	178,10
11,6	47	95	41116	62,90	71,20	19	64	127	4119	161,30	178,10
11,7	47	95	41117	62,90	71,20	19,5	66	131	41195	183,40	200,20
11,8	47	95	41118	62,90	71,20	20	66	131	4120	183,40	200,20
11,9	47	95	41119	62,90	71,20						
12	51	102	4112	67,60	78,30						
12,1	51	102	41121	71,20	83,00						
12,2	51	102	41122	71,20	83,00						
12,3	51	102	41123	71,20	83,00						
12,4	51	102	41124	71,20	83,00						
12,5	51	102	41125	71,20	83,00						
12,6	51	102	41126	73,70	85,50						
12,7	51	102	41127	73,70	85,50						
12,8	51	102	41128	73,70	85,50						
12,9	51	102	41129	73,70	85,50						
13	51	102	4113	73,70	85,50						
13,1	54	107	41131	84,00	95,80						
13,2	54	107	41132	84,00	95,80						
13,3	54	107	41133	84,00	95,80						
13,4	54	107	41134	84,00	95,80						
13,5	54	107	41135	84,00	95,80						
13,6	54	107	41136	87,70	99,50						
13,7	54	107	41137	87,70	99,50						
13,8	54	107	41138	87,70	99,50						
13,9	54	107	41139	87,70	99,50						
14	54	107	4114	87,70	99,50						
14,1	56	111	41141	98,60	110,40						
14,2	56	111	41142	98,60	110,40						
14,3	56	111	41143	98,60	110,40						
14,4	56	111	41144	98,60	110,40						
14,5	56	111	41145	98,60	110,40						