

# PARAT

## 4-fach-Schnellwechsel-Werkzeughalter



- Sichere Werkzeug-Positionierung und -Fixierung
- Umschlaggenauigkeit 0,005 mm
- Schnellspanneinrichtung mit 40 Positionen
- Kürzeste Neben- und Rüstzeiten

## PARAT

# 4-fach-Schnellwechsel-Werkzeughalter – millionenfach bewährt

Schnelligkeit und Genauigkeit sind auch bei der Einzel- und Kleinserienfertigung die entscheidenden Kriterien für ein wirtschaftliches Arbeiten. Dieses Ziel setzt unter anderem einen möglichst geringen Aufwand beim Werkzeugwechsel voraus. Eine bewährte und überaus wirtschaftliche Lösung bietet dabei der patentierte 4-fach-Schnellwechsel-Werkzeughalter von Parat. Der vor etwa vierzig Jahren als Revolverkopf eingeführte Halter hat sich seitdem im harten industriellen Einsatz millionenfach in den verschiedenen Branchen bestens bewährt. Sein ebenso einfaches wie wirksames Spannsystem entlastet den Bediener, sichert höchste Drehgenauigkeit, eine schnelle Werk-

zeugbereitstellung mit geringen Rüst- und Nebenzeiten und erlaubt das Einrichten der Drehmeißel außerhalb der Maschine.

### Die Merkmale auf einen Blick

- Grundkörper mit vier Werkzeugplätzen
- Schwenkgenauigkeit 0,005 mm
- Teilung 9°, 40 Positionen einstellbar
- Fünf Größen für Drehmaschinen unterschiedlicher Antriebsleistung
- Wechselkassetten für verschiedene Werkzeugquerschnitte
- Hochgenaue Spannflächen und Führungsnuten
- Patentierte Parallel-Planverzahnung

- Einfaches Öffnen und Spannen durch gewindelose Schnellspannmutter mit Spannhebel
- Zeit und Kraft sparender Werkzeugwechsel durch Exzentrerspannung
- Wechselkassetten-Rohlinge mit gehärteter und geschliffener Spannfläche erlauben ein individuelles Anpassen der Wechselkassetten an kundenspezifische Anforderungen
- Preiswerter Einstieg in das modulare Parat-Programm: 2-fach-Schnellwechsel-Werkzeughalter mit zwei um 90° versetzten Spannflächen – kompatibel mit dem 4-fach-Werkzeughalter
- Einfache Höheneinstellung des Drehmeißels durch Einstellschraube

### Bauteile und Zubehör



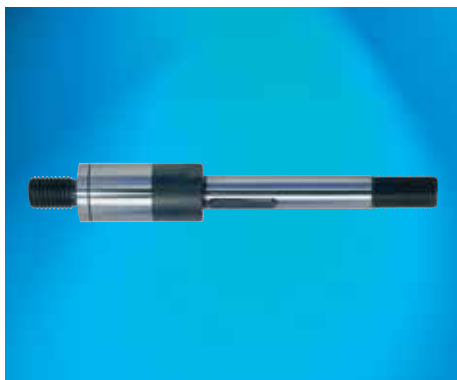
Werkzeughalter mit gehärteten und geschliffenen Schwalbenschwanzführungen.



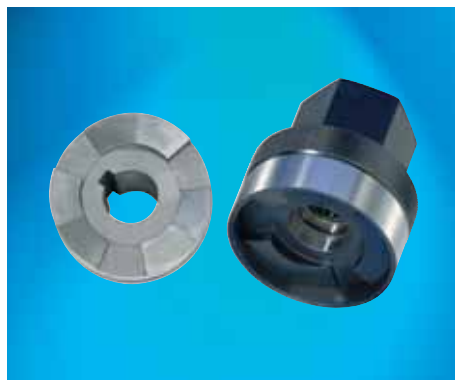
Patentierte Parallel-Planverzahnung an der Unterseite.



Teilscheibe mit Teilung 9° zur Befestigung auf dem Support.



Spannschraube mit Gewinde.



Kurvenstück und Schnellspannmutter mit Skalenring.

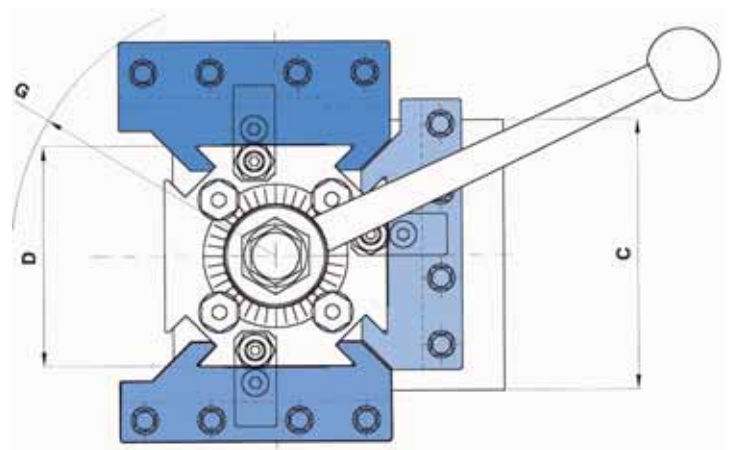
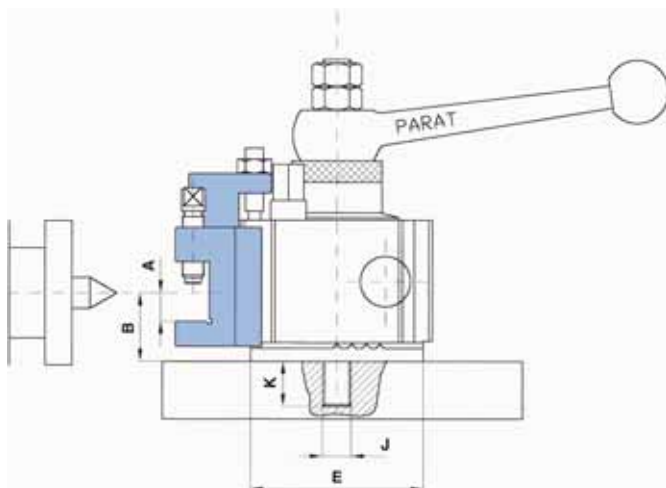


Bedienwerkzeuge (von oben): Schnellspannhebel, Pfeifenkopfschlüssel für Kasette, Vierkant-Aufsteckschlüssel zum Spannen des Drehmeißels.

### Auswahlkriterien für Größe und Typ

- Antriebsleistung der Drehmaschine
- Breite des Oberschlittens oder Quersupports; sie sollte der Auflagebreite des Revolverkopfs entsprechen
- Querschnitt des Drehmeißelschaftes

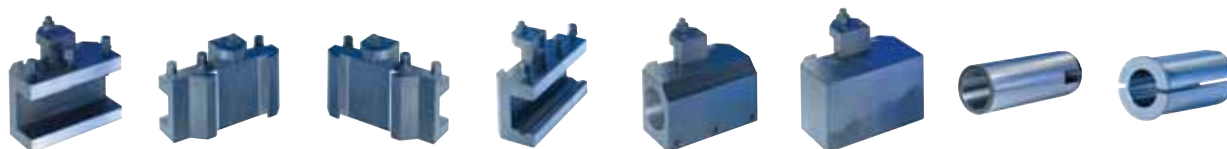
		Parat 4-fach-Werkzeughalter				
		Größe 1	Größe 2	Größe 3	Größe 4	Größe 5
Antriebsleistung der Drehmaschine max.	kW	3,7	7,4	14,7	22	40
Drehmeißelschaft max.	A (mm)	□20	□25	□40	□50	□50
Höhe Schneidenecke	B (mm)	30	40	60	80	90
Supportbreite min.	C (mm)	90-100	110-150	150-180	200-250	200-300
Grundkörper (Vierkant)	D (mm)	□84	□106	□134	□154	□204
Teilscheibe mit Schutzring	E (mm)	Ø 80	Ø 102	Ø 133	Ø 150	Ø 195
Drehkreis mit Wechselkassette	G (mm)	Ø 180	Ø 240	Ø 300	Ø 350	Ø 446
Spannschraube mit Support	J (mm)	M 14 x 2	M 16 x 2	M 20 x 2,5	M 24 x 3	M 30 x 2
Gewinde:	K (mm)	21	25	30	35	
Tiefe:						
Gewicht ohne Wechselhalter	kg	3,5	6,5	15	22	45



# PARAT

## 4-fach-Schnellwechsel-Werkzeughalter – millionenfach bewährt

### Werkzeughalter und Wechselkassetten



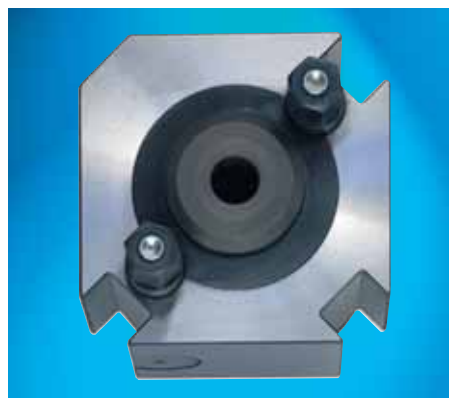
Größe	Wechselkassette WD (für Innen- und Außenbearbeitung)	Wechselkassette WDL (für Innenbearbeitung)	Wechselkassette WDR (für Außenbearbeitung)	Wechselkassette WDPL (für Bohrstangen)	Wechselkassette WB (zur Aufnahme von Spannhülsen)	Wechselkassette WBW (Rohling)	Spannhülse MK	Spannhülse geschlitzt (Innendurchmesser)
Typ RD 1 und Typ UD 1	WD 1/12 WD 1/20	WDL 1/12 WDL 1/20	WDR 1/12 WDR 1/20	WDPL 1/12	WB 1/30	WBW 1/30	MK 1/30 MK 2/30	8, 10, 12, 15, 16, 20, 25
Typ RD 2 und Typ UD 2	WD 2/25	WDL 2/25	WDR 2/25	WDPL 2/25	WB 2/40	WBW 2/40	MK 3/40 MK 4/40	10, 12, 15, 16, 20, 25, 32
Typ RD 3 und Typ UD 3	WD 3/32 WD 3/40	WDL 3/32 WDL 3/40	WDR 3/32 WDR 3/40	WDPL 3/32	WB 3/40 WB 3/50	WBW 3/40 WBW 3/50	MK 3/40 MK 4/40 MK 3/50 MK 4/50	20, 25, 32, 40
Typ RD 4 und Typ UD 4	WD 4/40 WD 4/50	WDL 4/40 WDL 4/50	WDR 4/40 WDR 4/50	WDPL 4/40	WB 4/60	WBW 4/60	MK 4/60 MK 5/60	25, 32, 40, 50
Typ RD 5 und Typ UD 5	WD 5/50	WDL 5/50	WDR 5/50	WDPL 5/50	WB 5/80	WBW 5/80	MK 4/60 MK 5/60 + Adapter für Ø 80	40, 50, 60 + Adapter für Ø 80

Typ RD



4-fach-Schnellwechsel-Werkzeughalter.

Typ UD



2-fach-Schnellwechsel-Werkzeughalter.

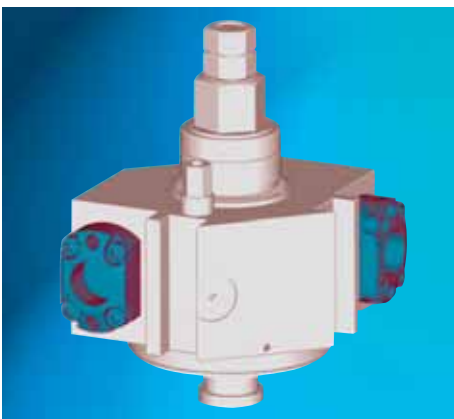
# PARAT

## Werkzeughalter mit universellen Spannstellen

Adapter verschiedener Hersteller einsetzbar



- Umschlaggenauigkeit 0,005 mm
- Adapter verschiedener Hersteller einsetzbar, wie z. B. Kennametal oder Komet
- Hohe Stabilität durch Spannstellen im Grundkörper
- Mehr Platz in x-Richtung durch optimale Anordnung der Spannstellen
- Schnelles Wechseln von Werkzeugen
- Zusätzliche Spannseite für PARAT-Wechselhalter
- Innere Kühlmittelzufuhr durch den Grundkörper bis zum Werkzeug



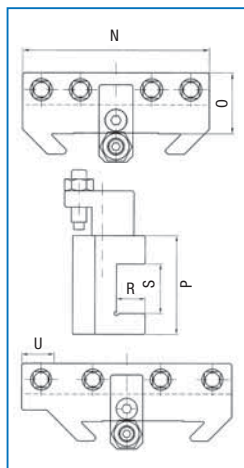
Die technischen Daten zur Größenbezeichnung sind adapterabhängig und werden auf Anfrage individuell festgelegt.

Werkzeughalter mit Kennametal-Adapter.

# PARAT

## 4-fach-Schnellwechsel-Werkzeughalter – millionenfach bewährt

### Wechselkassette Technische Daten



Größe	Typ	N	O	P	R	S	U	kg
1	WD 1/12	84	24	47	14	22	–	0,7
	WDL 1/12	100	24	47	14	22	16	0,8
	WDR 1/12	100	24	47	14	22	16	0,8
	WD 1/20	84	33	52	20	22	–	0,8
	WDL 1/20	100	33	52	20	22	16	0,9
	WDR 1/20	100	33	52	20	22	16	0,9
	WDPL 1/12	100	28	47	16	22	16	0,9
	WB 1/30	84	39	47	∅ 30	–	–	0,8
	2	WD 2/25	110	36	66	19	33	–
WDL 2/25		130	36	66	19	33	20	2,1
WDR 2/25		130	36	66	19	33	20	2,1
WDPL 2/25		130	50	62	31	33	20	2,3
WB 2/40		110	51	63	∅ 40	–	–	1,8
3		WD 3/32	140	44	76	25	33	–
	WDL 3/32	165	44	76	25	33	25	3,4
	WDR 3/32	165	44	76	25	33	25	3,4
	WDPL 3/32	165	53	66	∅ 31	33	25	3,6

Größe	Typ	N	O	P	R	S	U	kg
3	WDL 3/40	165	44	76	25	43	25	3,4
	WDR 3/40	165	44	76	25	43	25	3,4
	WB 3/40	140	53	66	∅ 40	–	–	2,7
	WB 3/50	140	63	76	∅ 50	–	–	3,5
	4	WD 4/40	160	53	96	30	44	–
WDL4/40		190	53	96	30	44	30	5,8
WDR 4/40		190	53	96	30	44	30	5,8
WDPL 4/40		190	63	96	40	52	30	6,5
WD 4/50		160	63	96	40	54	–	5,5
WDL 4/50		190	63	96	40	54	30	6,0
WDR 4/50		190	63	96	40	54	30	6,0
WB 4/60		160	77	96	∅ 60	–	–	6,0
5	WD 5/50	220	67	114	40	54	–	9,6
	WDL 5/50	260	67	114	40	54	40	10,6
	WDR 5/50	260	67	114	40	54	40	10,6
	WDPL 5/50	260	74	114	51	54	40	10,5
	WB 5/80	220	103	115	∅ 80	–	–	12,3

Wechselkassetten für Sonderaufgaben auf Anfrage,  
z. B. Wechselkassette SP.



Modell SP für große Drehdurchmesser.

**Parat**  
**Werkzeugmaschinen GmbH**

Flurstraße 41, 70732 Stuttgart

Tel.: 0711 955 60-0

Fax: 0711 955 60-10

info@parat-wzm.de

www.parat-wzm.de

Abbildungen und Spezifikationen sind aufgrund der ständigen Weiterentwicklung nicht verbindlich und es wird das Recht vorbehalten, Änderungen ohne vorherige Ankündigung vorzunehmen.